

# ŽIJEME NA PLNÝ PLYN

Magazín pro uživatele zemního plynu

Podzim 2009

[www.zijemenaplyn.cz](http://www.zijemenaplyn.cz)

## ÚSPORY ENERGIE S RWE JIŽ POTŘETÍ

Využijte nabídku RWE  
a šetřete energii  
i své finance



### Mnoho zajímavých informací nejen o zemním plynu



#### RWE přichází s novým produktem – RWE online servis

Jedná se o novou internetovou  
aplikaci pro zákazníky všech kategorií



#### Nabídka RWE: služba termosnímký

Po úspěchu z minulých let nabízí  
RWE opět produkt termosnímký



#### 44. Mezinárodní filmový festival Karlovy Vary

Z pohledu RWE,  
hlavního partnera festivalu

<b>RWE PŘICHÁZÍ S NOVÝM PRODUKTEM – RWE ONLINE SERVIS</b> .....2	<b>ÚSPORY ENERGIE S RWE JIŽ POTŘETÍ</b> .....4	<b>44. MEZINÁRODNÍ FILMOVÝ FESTIVAL KARLOVY VARY Z POHLEDU RWE</b> .....7
<b>NABÍDKA RWE: SLUŽBA TERMOSNÍMKY</b> .....3	<b>DOTAZY ČTENÁŘŮ</b> .....5	<b>PRO VOLNÝ ČAS</b> .....8
Také letos může zákazník využít zajímavou nabídku od RWE: termovizní měření	<b>Z REGIONU</b> .....6	Luštěte o DVD filmu Nestyda

## RWE přichází s novým produktem – RWE online servis

Společnost RWE pro své zákazníky v letošním roce připravila řadu nových produktů a služeb. Jedním z produktů, který jistě přispěje ke zvýšení úrovně poskytovaných služeb, je RWE online servis. Jedná se o novou internetovou aplikaci, která umožní zákazníkům všech kategorií vyřizovat své záležitosti týkající se zemního plynu z pohodlí svého domova. Tato aplikace zákazníkovi poskytne výhodu nahlížet na své údaje a efektivněji komunikovat s RWE. Naleznete zde přehled všech míst spotřeby s detailními informacemi, náhled na Vaše smluvní a kontaktní údaje, včetně platebních podmínek. Bezesporu důležitou funkcionalitou je zobrazení přehledného výpisu uhrazených či neuhrazených faktur



nebo přehledu záloh s daty splatnosti. Zákazník může rovněž sledovat přehled upomínek nebo vyřídit stížnost či reklamaci online. RWE online servis nabízí i možnost aktivní správy Vašeho účtu, mj. můžete změnit způsob úhrady nebo své kontaktní údaje. Pokud si zde aktivujete službu zaslání faktur v elektronické podobě, nemusíte již zatěžovat Vaši poštovní schránku a současně tím

i pomůžete chránit životní prostředí. Základním cílem RWE online servisu je, aby byl kdykoli dostupný, bezplatný, rychlý a bezpečný. Bezpečnost údajů o zákazníkovi je přitom prvořadým kritériem.

Registrovat se může každý zákazník RWE s přístupem k internetu. Nutné je znát pouze zákaznické číslo a datum narození osoby, na kterou je vedena smlouva o sdružených službách dodávky plynu. Po vyplnění těchto nezbytných údajů Vám bude e-mailem zasláno heslo. Celý proces registrace proběhne elektronicky v průběhu několika minut. Po zaregistrování zákazník získá všechny výhody spojené s vyřízením svých záležitostí přímo ze svého počítače.

**Lubomír Rejda**

## ZÁKAZNICKÁ LINKA

**840 11 33 55**  
info@rwe.cz

**Impressum:** Magazín pro uživatele zemního plynu Vychází 3 x ročně, Číslo: 3/2009, Uzávěrka čísla: 23. 9. 2009 Evidenční číslo: MK ČR E 15134 Pro společnosti skupiny RWE v ČR vydává: Visual Agency s.r.o., Masarykovo náměstí 50, 586 01 Jihlava, IČ 25322401 Redakční rada: Šárka Budinská, Marcela Havlíčková, Alena Petříková, Lenka Samková, Alena Srbová Adresa redakce: RWE Transgas, a.s., Limuzská 12/3135, 100 98 Praha 10 - Strašnice Foto: Archiv JMP, RWE Energie, RWE Transgas, SMP, VČP; Visual Agency Tisk: Visual Agency s.r.o. Distribuce: Česká pošta Náměty, připomínky a dotazy rádi přivítáme na e-mailové adrese: info@zijemenaplnplyn.cz

## VÁŽENÍ ZÁKAZNÍCI, MILÍ ČTENÁŘI,

léto, čas dovolené a odpočinku, nám jako obvykle velmi rychle uteklo. Věřím však, že jste si odpočinuli a načerpali dostatek sil. Náš tým však ani přes léto nezahláel a pilně pracoval, aby Vám mohl přinést podzimní vydání Vašeho časopisu. A právě podzim je obdobím, kdy k Vám přicházíme s nabídkou úspor energií, abyste se Vy i Vaše peněženky mohli připravit na chladnější měsíce roku. Opět Vám, tak jako v loňském roce, nabízíme slevu 35 % na plastová či hliníková okna značky SULKO a až 65 % na izolační materiály firmy DEKTRADE. Zajímavá je nabídka, kterou Vám přinášíme od společnosti Viessmann. Více se dočtete na str. 4. Snažíme se také přizpůsobovat moderním trendům, jako je např. internet. Chcete se

dozvědět, co jsme pro Vás v této oblasti připravili? Čtěte na str. 2. Nový produkt s názvem RWE online servis Vám umožní vyřizovat veškeré záležitosti týkající se zemního plynu z pohodlí Vašeho domova. On-line můžete sledovat výpis uhrazených či neuhrazených faktur, přehled záloh nebo třeba vyřídit reklamaci. Určitě Vás potěší i informace, že zemní plyn pro první měsíce letošní topné sezony zlevní. Více najdete na str. 6. Přejeme Vám příjemnou pohodu při čtení tohoto čísla časopisu a těšíme se na Vaše případné náměty a dotazy.

**Marcela Havlíčková**  
členka redakční rady





## Nabídka RWE: služba termosnímků

Stejně jako v loňském roce, tak i letos může zákazník využít zajímavou nabídku od RWE: realizaci snímání úniků tepla svého obydlí prostřednictvím termovizního měření.

Zákazník může na základě této služby odhalit, kde v jeho domě uniká drahocenné teplo, kde vznikají tepelné mosty kvůli nedokonalé izolaci, a dokonce kde může docházet ke kondenzaci vody, a tím pádem k možnosti vzniku plísní.

Z naší dosavadní zkušenosti zákazníci nejvíce využívají termosnímků ke zjištění, zda je nutné provést zateplení fasády nebo střechy u starších objektů. Dále hrají termosnímků významnou roli při samotných rekonstrukcích a novostavbách. Slouží jako zpětná

kontrola kvality provedených prací (zateplení izolačními materiály apod.).

Setkali jsme se i se zajímavými případy. Například jsme pomáhali zákazníkovi zjistit, zda se v objektu nenachází jeden z obávaných škůdců – kuna. Ta dokáže vykousat tepelnou izolaci a ve vzniklé dutině zahnízdit.

### Jaká je cena služby?

Služba snímání je 3 333 Kč s DPH. Zákazník získá závěrečnou hodnotící zprávu s 8 termogramy (snímky tepelného pole) snímaného objektu.

### Jak si může zákazník termosnímků objednat?

Nejlépe prostřednictvím webových stránek [www.chcitermosnimkyrwe.cz](http://www.chcitermosnimkyrwe.cz) nebo na NONSTOP zákaznické lince RWE 840 11 33 55.

### V jakém období si lze službu objednat?

Snímujeme většinou v zimních měsících. Nejvhodnější klimatické podmínky jsou od října do dubna. Podrobné informace naleznete na výše uvedených webových stránkách.

**Martina Koubková**

## E-FAKTURA



Zákazníci skupiny RWE, kteří současně využívají internetové bankovníctví České spořitelny (SERVIS 24), si nyní mohou požádat o zasílání faktur za zemní plyn v elektronické podobě přímo do zmíněného internetového bankovníctví. Takto doručenou „e-fakturu“ pak mohou jednoduše a rychle uhradit prostřednictvím předvyplněného platebního příkazu, který pouze autorizují. Z plateb, které přicházejí na naše účty, víme, že služby České spořitelny využívá

přes tři sta tisíc našich zákazníků. To je značná část klientů, kterým tímto vstřícným krokem umožníme zjednodušit agendu spojenou s platbou za zemní plyn. E-faktura je moderní nástroj, kterým společně s našimi zákazníky budeme navíc šetřit životní prostředí.

Zákazníci RWE si o tento způsob doručení faktury mohou zažádat prostřednictvím internetového bankovníctví SERVIS 24. Jediné, co potřebují k aktivaci e-faktury, je uvést číslo zákazníka, které mají na fakturách uvedeno. Výhodou systému je

kromě úspory času také eliminace chyb při zadávání platebního příkazu. Systém si potřebné údaje načte právě z e-faktury a zákazníkovi platební příkaz připraví.

Bezpečnost je dokonale zajištěna. Zákazníci se nemusejí ničeho obávat. E-faktura je daňovým dokladem a je opatřena elektronickou značkou. Tato značka je zárukou, že faktura je pravá a že ji skutečně vystavila RWE. Elektronická faktura je dalším krokem skupiny RWE ke zvyšování úrovně zákaznického servisu a komfortu.



# Úspory energie s RWE – již potřetí

**Úspory energie** – to je věčné téma, s nastávajícím podzimem o to aktuálnější. Každý, kdo bydlí ve vlastním rodinném domě či bytě, jistě před každou topnou sezonou přemýšlí, zda využívá zdroje energie skutečně efektivně. K zamyšlení toho zůstává mnoho: např. stará okna, která jsou v nejlepším případě domovem meluzíny; stará a nezateplená fasáda, přes kterou uniká zbytečně velké množství drahocenného tepla; staré plynové spotřebiče, které již nejsou schopny dlouhodobě dodávat potřebný výkon, a přitom spalují více zemního plynu, než je nezbytně nutné. Příčin úniků tepla či neefektivního využívání energie je tedy celá řada. Možností, jak to napravit, je však ještě mnohem více.

**RWE se proto rozhodla navázat na své dosavadní, velmi úspěšné kampaně s tematikou úspor energie, realizované v posledních dvou letech, a k 1. říjnu letošního roku přišla s aktualizovaným konceptem úspor energie v domácnosti.** Snahou RWE není stávajícím zákazníkům pouze radit, kde a jak ušetřit. Cílem je nabídnout desítky konkrétních řešení, jak šetřit náklady na energie. Aktuální nabídka RWE se proto



nezaměřuje pouze na soubor základních rad a tipů, jak šetřit energií, ale přichází s uceleným řešením pro rodiny žijící v rodinném domě či bytě. Na aktualizovaných stránkách [www.setrimenergii.cz](http://www.setrimenergii.cz) najde uživatel nepřeberné množství možností úspor energie i vlastních financí a nabídku desítek řešení pro svoji konkrétní

situaci v bydlení. Ve spolupráci se svými dlouhodobými partnery nabízí RWE navíc právě nyní kromě jiného také:

- slevu až 35 % na nová dřevěná, plastová či hliníková okna a dveře značky SULKO
- slevy v rozmezí 25–65 % na stavební izolace a materiály od společnosti DEKTRADE
- sadu plynového kondenzačního kotle Viessmann a solárního systému pro ohřev vody od společnosti Viessmann s montáží celého systému zdarma

Nabídka RWE je přehledně strukturována podle typů bydlení. Návštěvník internetových stránek [www.setrimenergii.cz](http://www.setrimenergii.cz) může využít také např. poradenství k dotačnímu programu „zelená úsporám“, nabídku realizace termosnímků, jež umožní odhalit kritická místa úniku tepla, nebo také např. zvýhodněnou nabídku spotřebního zboží za vysoce atraktivní ceny. Je více než jisté, že každý si zde najde řešení, které bude odpovídat jeho možnostem i typu bydlení.

**Cílem RWE v tomto případě je vždy spokojený zákazník, který velmi efektivně využívá zdrojů energie.** V případě potřeby je schopen na stránkách [www.setrimenergii.cz](http://www.setrimenergii.cz) najít taková řešení, která mu umožní ušetřit nadbytečné výdaje za zdroje energie, a tím část svého rodinného rozpočtu.

## RWE – THE ENERGY TO LEAD

VŽDY LEPŠÍ SLUŽBY



### Široká síť kontaktních míst RWE

Kompletní servis obsluhy až v 60 kontaktních místech v celé ČR. Služby pro nové i stávající zákazníky, vyřízení všech záležitostí spojených s dodávkou zemního plynu.



### NONSTOP zákaznická linka 840 11 33 55

Naši operátoři Vám kdykoliv podají potřebné informace a pomohou vyřešit Vaše požadavky spojené s odběrem zemního plynu. Stejně požadavky jako na zákaznické lince můžete vyřídit i prostřednictvím e-mailu [info@rwe.cz](mailto:info@rwe.cz).



### Webové stránky [www.rwe.cz](http://www.rwe.cz)

Pro vyřízení svých požadavků využijte on-line formuláře, připravené na webových stránkách [www.rwe.cz](http://www.rwe.cz), kde naleznete i mnoho dalších užitečných informací.



### Termosnímků

Zjistěte prostřednictvím 8 termosnímků, kudy z Vašeho domu uniká teplo, a snižte své náklady na energii. Více informací získáte na [www.chcitermosnimkyrwe.cz](http://www.chcitermosnimkyrwe.cz).

### Partneři

Nabízejí například pomoc se zavedením zemního plynu, zajištění rekonstrukcí odběrného plynového zařízení, zřízení plynovodní přípojky, revize nebo servis spotřebičů.

### Pohotovostní linka 1239

Pro případy přerušení dodávky nebo havárie zemního plynu. Linka je provozována regionálními provozovateli distribučních soustav.

### [www.setrimenergii.cz](http://www.setrimenergii.cz)

Získejte desítky rad a tipů, jak ušetřit náklady na energie. Dále zde najdete energetické kalkulačky, srovnání cen energií a mnoho dalších užitečných aplikací.

### RWE on-line servis

Bezplatná internetová aplikace, která Vám umožní vyřídit Vaše záležitosti týkající se zemního plynu z domova – pohodlně, rychle a kdykoli chcete. Stačí jen Vaše zákaznické číslo, datum narození a pár kliknutí.



# Varování před podomním prodejem zemního plynu

V poslední době stále častěji dochází k oslovování našich zákazníků zprostředkovateli dodávky zemního plynu jiných dodavatelů formou „podomního“ prodeje. Na základě zkušeností našich zákazníků může být tento způsob prodeje v některých případech spojen s určitými riziky, na která bychom Vás chtěli upozornit:

- Nabídky neseriózních zprostředkovatelů nemusí být (již na druhý pohled) tak atraktivní, jak je podomní prodejci mohou prezentovat.
- Ve smluvních podmínkách se mohou skrývat „háčky“ ať už ve formě různě nazvaných poplatků (které se často rovnají výši úspor), dlouhých výpovědních lhůt či další.
- Slibovaná finanční úspora nemusí být významná. Pokud činí např. 500 Kč ročně, může zůstat po odečtení vstupních a jiných případně požadovaných poplatků a po vydělení počtem měsíců na zanedbatelné úrovni.

Naléhavě proto doporučujeme vyžádat si veškeré podklady v písemné podobě, vše si v klidu a pečlivě přečíst, případně spočítat a porovnat s vyúčtováním z minulých období.

V žádném případě by zákazník ve vlastním zájmu neměl podepisovat žádnou smlouvu či jiné dokumenty vedoucí ke změně dodavatele bez předchozího důkladného uvážení. Při porovnávání výhodnosti nabídky doporučujeme vzít v úvahu i další faktory jako jsou šíře doplňkových služeb, nabídka produktů, způsob komunikace s dodavatelem, existence sítě kontaktních míst, jistota spolehlivosti dodávek a komplexnost péče o zákazníky.

Pokud jste již novou smlouvu podepsali a chcete tento krok vzít zpět, je to v případě podomního prodeje v určitém omezeném časovém období ještě možné, a to dle § 57 Občanského zákoníku.

S veškerými svými dotazy se můžete obracet na NONSTOP zákaznickou linku RWE 840 11 33 55,

kde jsou naši pracovníci připraveni zodpovědět Vaše dotazy 7 dní v týdnu, 24 hodin denně.

V případě výhrad k postupu při uzavírání smluv či jejich obsahu a právům zákazníka je možné využít poradenské činnosti Sdružení obrany spotřebitelů.



## NA DOTAZY ČTENÁŘŮ ODPOVÍDÁ

**Ing. Eva Rainišová,**  
vedoucí prodeje domácnostem

**Přemýšlím o koupi rodinného domku. Jak jednoduše zjistím, zda je možné sem zavést zemní plyn? F. B. Vysoké Mýto**

Pokud potřebujete zjistit, zda lze Vaši nemovitost plynofikovat, nebo pokud jen uvažujete o koupi a nejste si jisti, zda je plyn v dosahu, rádi Vám poradíme. Stačí jen vyplnit elektronický formulář „chci plyn“ na našich internetových stránkách [www.rwe.cz](http://www.rwe.cz). Naši pracovníci Vám odpoví e-mailem nejpozději do 2 pracovních dnů.

**Jakým způsobem postupujete při určování odebraného množství plynu při změně ceny během roku? Odečítání plynoměru probíhá jen jednou ročně...**

### I. Z. Budišov nad Budišovkou

Při změně ceny zemního plynu během roku (zpravidla s novým čtvrtletím) má zákazník možnost nahlásit nám stav svého plynoměru. Tento stav bude zaznamenán a bude následně použit pro konečné vyúčtování. Nahlášení stavu plynoměru (samoodečet) lze provést v souvislosti se změnou ceny zemního plynu a to vždy POUZE v období 3 dny před a 15 dnů po tomto datu. Např. při změně ceny k 1. 1. lze samoodečet nahlásit pouze v období od 29. 12. do 15. 1. Samoodečet při změně ceny plynu není povinný! V případě, že není samoodečet k dispozici, automaticky se postupuje podle platné legislativy, která stanovuje rozložení spotřeby do jednotlivých měsíců, tzv. odběrovou křivku. Odběrová křivka je stanovena následovně:

měsíc	I	II	III	IV	V	VI	VII	VIII	IX	X	XI	XII
%	16,72	14,29	11,02	7,94	3,84	1,83	1,62	1,62	5,86	6,83	10,50	17,93

U zákazníků, kteří využívají zemní plyn pouze pro vaření a ohřev vody, se rozložení spotřeby provádí lineárně. Samoodečet je možné RWE nahlásit několika způsoby: internetovým formulářem, prostřednictvím SMS, telefonicky či písemně.

Z regionu



# Zemní plyn zlevní i pro první zimní měsíce

Zákazníci kategorie Domácnost ušetří na výdajích za zemní plyn i v prvních chladných měsících letošní topné sezony.

S platností od 1. října se konečné ceny zemního plynu pro tuto kategorii snížily v průměru o 2,5 %.

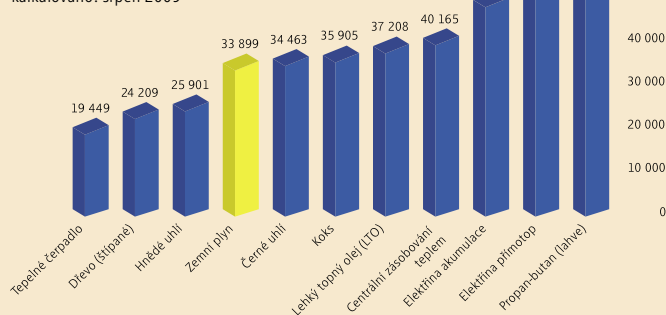
Od začátku roku zlevnil zemní plyn pro zákazníky skupiny RWE už potřetí a celkově průměrná cena pro kategorii Domácnost poklesla v roce 2009 o více než 11 %. To znamená snížení ročních výdajů za plyn téměř o tři tisíce korun, pokud používáte zemní plyn k vaření, ohřevu teplé vody i topení.

Nejvýraznější snížení cen zaznamenali zákazníci na jižní Moravě, tam cena zemního plynu poklesla od začátku roku v průměru o 13,3 %.



## POROVNÁNÍ PALIVOVÝCH NÁKLADŮ NA VYTÁPĚNÍ RODINNÉHO DOMU (KČ/ROK)

Zdroj: RWE, ČEZ a E.ON (ceníky),  
Český statistický úřad (sledování spotřebitelských cen),  
kalkulováno: srpen 2009



## ZMĚNA OTEVÍRACÍ DOBY ZK

Abychom i nadále přispívali ke zvýšení spokojenosti našich zákazníků, rozšířili jsme otevírací dobu našich zákaznických kanceláří. Od 1. 9. 2009 nás můžete navštívit v těchto nových časech:

Brno, Praha, Ústí nad Labem, Karviná, Opava, Nový Jičín, Kladno, Chomutov, Teplice, Mladá Boleslav, Havířov, Šumperk, Most, Zlín, Znojmo, Děčín, Litoměřice, Jihlava, Hodonín:  
po, st 8:00–17:00; út, čt, pá 8:00–15:00

Kroměříž, Uherské Hradiště, Frýdek-Místek, Břeclav, Dvůr Králové nad Labem, Jičín, Třebíč, Litomyšl, Havlíčkův Brod, Blansko:  
po, st 8:00–17:00; út, čt, pá 8:00–14:00

Zákaznická centra společná s ČEZ – Ostrava, Olomouc, Liberec, Česká Lípa, Plzeň, Karlovy Vary, Cheb, Hradec Králové, Pardubice, Kolín:  
po, st 8:00–17:00; út, čt, pá 8:00–14:00

Využít však samozřejmě můžete také zákaznickou linku RWE, která je k dispozici nonstop, či síť našich smluvních kontaktních míst. Více informací najdete na webových stránkách [www.rwe.cz](http://www.rwe.cz).

## ORIENTAČNÍ CENY ZEMNÍHO PLYNU PRO KONEČNÉ ZÁKAZNÍKY JIHOMORAVSKÉ PLYNÁRENSKÉ

Roční spotřeba kWh/rok	Cena za odebraný zemní plyn	Orientační	Cena za kapacitu	Stálý
		přepočít *)	Kč/m <sup>3</sup>	měsíční plat
	Kč/kWh	Kč/m <sup>3</sup>	Kč/m <sup>3</sup>	Kč/měsíc
vařím do 1 890	1,52032	16,04		54,11
ohřívám vodu nad 1 890 do 9 450	1,11865	11,80		96,01
topím nad 9 450 do 15 000	1,02747	10,84		217,50
nad 15 000 do 20 000	1,02747	10,84		238,08
nad 20 000 do 25 000	1,02747	10,84		255,10
nad 25 000 do 30 000	1,02747	10,84		271,88
nad 30 000 do 35 000	1,02747	10,84		288,66
nad 35 000 do 40 000	1,02747	10,84		305,68
nad 40 000 do 45 000	1,02747	10,84		322,69
nad 45 000 do 50 000	1,02747	10,84		340,19
nad 50 000 do 55 000	1,02747	10,84		361,72
nad 55 000 do 63 000	1,02747	10,84		373,74
nad 63 000	0,96484	10,18	194,84	

Konečné ceny pro kategorii Domácnost, platné od 1. 10. 2009.

Všechny ceny jsou uvedeny včetně daně z přidané hodnoty. Zemní plyn používaný v domácnostech nebo k vytápění domácností v tzv. domovních kotelnách je osvobozen od daně ze zemního plynu.

1 MWh = 1 000 kWh; 1 m<sup>3</sup> = cca 10,55 kWh

\*) Tento přepočít je pouze přibližný, stanovený zjednodušeným výpočtem. Neslouží k fakturaci!

Uvedené termíny „Vařím“ , „Ohřívám vodu“ , „Topím“ slouží pouze pro snadnější orientaci zákazníka a představují převažující způsob užití zemního plynu v daném odběrném pásmu. Pro přiřazení jednotkových cen ve vyúčtování zemního plynu je rozhodující skutečná spotřeba zemního plynu v kWh/rok.



# 44. Mezinárodní filmový festival Karlovy Vary

Stejně jako v letech minulých se i letos těšila karlovarská přehlídka četné pozornosti médií, filmových fanoušků a české veřejnosti vůbec. Organizátoři festivalu letos vydali celkem 12 061 akreditací, z toho bylo 10 277 festivalových pasů. Přijelo 342 filmových tvůrců, 814 filmových profesionálů a 628 novinářů. Prodalo se celkem 131 293 vstupenek na 464 projekcí.

Hlavní porota dala křišťálový glóbus za nejlepší film belgicko-kanadskému snímku *Anděl u moře* režiséra Frédérica Dumonta. Cena pro film o hořkém dětství malého

chlapce s maniodepresivním otcem byla pro mnohé odborníky a kritiky překvapením. Snímky *Amélie z Montmartru* či *Nikke v Africe* se prostě každý den netočí.

## A jaký byl festival z pohledu RWE, která byla hlavním partnerem karlovarského festivalu již poctřinácté v řadě?

V pondělí se bez ohledu na státní svátek konala tisková konference Filmové nadace RWE & Barrandov Studio. Šťastní výherci získali šeky s částkami v rozmezí od 50 000 do 200 000 korun. (foto Michaela Říhová, Právo)

RWE byla potřetí výhradním sponzorem Kina bez bariér, jehož služby letos využilo 75 akreditovaných handicapovaných filmových fanoušků. Součástí nabídky Kina bez bariér je zajištění ubytování, doprava v Karlových Varech a okolí, rezervace míst ve všech kinosálech a asistenční služby. Úterní akce „Roztančíme bariéry“ neunikla velké pozornosti karlovarské veřejnosti a festivalových návštěvníků. Slovenští

tanečníci ujeli více než 700 kilometrů, a následně v Karlových Varech pak statečně bojovali s vytrvalým a hustým deštěm.

Po celou dobu festivalu byl v provozu stánek RWE u hotelu Thermal. Oblíbenými částmi programu byly odpolední autogramiády herců, kteří účinkovali ve snímcích, jejichž vznik byl podpořen v rámci projektu RWE – energie českého filmu. Své podpisy přišli například rozdat Klára Issová nebo Jiří Mádrl. Pozadu však nezůstala ani Yveta Blanarovičová, která program stánku moderovala. Zejména mladší hosté stánku využívali služeb improvizované maskérny.

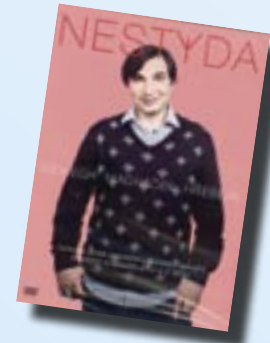
Sylva Jančová





POMŮCKA: ANOL. DŽ. MATRA. DEJIN	ODSPODU BOURÁNÍM UVOLNIT	ZAČÁTEK TAJENKY	INICIÁLY HEREČKY NEDOSÍNSKÉ	ZVÝŠENÝ TÓN H	SOUČÁST ETERICKÝCH OLEJŮ	ZPEVNĚNÁ ŠIROKÁ CESTA	LINKA DŮVĚRY (ZKR.)	ČESKÝ SBORMISTR (*1886)	FRANCOUZ. SKÝ TENISTA (*1960)	LÉK NA OTOKY	TITUL ČLENA BEATLES MCCARTNEYE	ANGLICKÝ ČAJ
SÍDELNÍ MĚSTO PREZI- DENTA ČR					ATRIBUT MORSKÉ VODY							
GLYKOSID Z VINNÉ REVVY					IDIOTIZMUS CHAPLINŮV CELOVEČER- NÍ FILM							
BULHARSKÉ STATNÍ DRÁHY (ZN.)			PODSTAVEC TEREZIE (FAMIL.)			POHOŘÍ V SEVERNÍM MAĎARSKU 4 + 4						
ZASAŽOVAT NĚKOMU RÁNY				JM. HERCE VENTURY SILNÝ PROVAZ			ZN. HAHNIA NEKONTI- NENTÁLNÍ ČLEN EU				KONEC TAJENKY	TETA JEDNOHO Z RODIČŮ (ZDROB.)
VELKÝ DRAVÝ PTÁK					PAMĚTOVÉ MÉDIUM JMÉNO ZPĚV TURNER			SPZ NOVÉHO JIČINA TUHÉ LEPIDLO				
ORÁNÍM ODDĚLIT					MODEL SMĚŠOVÁNÍ BAREV PALEC					SETINA HEKTARU JMÉNO KISCHÉ		
RVAČKA (EXPR.)							DĚTSKÝ ZÁBAL POLSKÝ VIDLIČKA					
INICIÁLY HEREČKY ANTALOVÉ			MANŽELKA J. LENNONA MUŽSKÉ JMÉNO			ČLEN SKUPINY PINK FLOYD 1/365 ROKU						
PRKEJNÝ STROP (NĀŘ.)				ZN. NĚMEC- KÝCH AUT UCTIVANÝ PŘEDMĚT			ZÁRMŮTEK (KNIŽ.) JIHOAMER. PAPOUŠEK					
	ROZESTUP SAZENIC	ZN. STATFARADU ITALSKÝ OSTROV			TOLIKO RUČNÍ NĀŘADÍ K RYTÍ (MN. Č.)			INTERNET (SLANG.) JIVA				
SVĚTOVÁ STRANA PROTILEHLÁ JIHU					NERVOVÉ VLÁKNO VIDINA VE SPÁNÍ					ZN. BISMUTU MANŽEL DCERY		
ZPLOŠTĚLÁ MORSKÁ RYBA						ŠTĚTOVNICE INICIÁLY KRESLÍŘE EPELA						
TVĀŘE							NEOMALENÝ MUŽ VE VZTAHU K ŽENĀM					
ČLOVĚK NADŠENÝ PRO NĚCO							JMÉNO HE- REČKY JA- NOUSKOVÉ					

## KŘÍŽOVKA O CENY



Znění tajenky z minulého čísla:  
Nová centrální kotelna Pražského hradu...  
„se nachází nedaleko jízdrny“.

Tajenka: „Film Nestyda...“  
(dokončení v tajence)

Vyluštěnou tajenku zašlete  
do 15. 12. 2009 na adresu:  
Žijeme na plný plyn,  
Masarykovo náměstí 50, 586 01 Jihlava,  
nebo: info@zijemenaplyn.cz.

100 vylosovaných luštitelů odměníme  
DVD s filmem Nestyda. Slosování správných  
odpovědí proběhne dne 18. 12. 2009.  
Rozeslání výher proběhne první týden  
v lednu 2010.

Soutěžící bere na vědomí a souhlasí pro případ výhry v soutěži  
s uveřejněním svého jména, příjmení a názvu obce bydliště  
v příštím vydání časopisu.

### Jména výherců z minulého čísla:

#### Výhercům blahopřejeme!

A. Bartoš, Nivnice; I. Braunschläger, Letovice; V. Buková, Kolín; Z. Burešová, Srch - Staré hradiště; J. Čapek, Sezemice; B. Čiháková, Chotěboř; J. Dolejš, Plzeň; K. Dolejš, Poděbrady; J. Držmíšková, Brandýs n. Orlicí; M. Dušková, Unhošť; V. Dytrych, Liberec; Z. Effenbergerová, Teplice; J. Faterová, Nový Bor; B. Gregorová, Loket; J. Havlíková, Jihlava; O. Hecl, Prostějov; J. Hládek, Albrechtice n. Orlicí; Z. Horálková, Teplice; M. Hošek, Kutná Hora; V. Hrabětová, Votice; F. Hromas, Trhový Štěpánov; M. Chlumecká, Dobříš; Z. Jančařík, Hodonín; M. Janovcová, Žamberk; M. Jaworski, Těrlícko; M. Juřenová, Ostrava; V. Kaislerová, Turnov; R. Kaplanová, Žďár n. Sázavou; V. Kapulety, Třešť; F. Karban, Jičín; J. Kebrdle, Komárov; M. Kejlová, Rakovník; M. Klímová, Říčany; J. Krmínková, Liberec; D. Kmošková, Litomyšl; M. Knödlová, Holýšov; L. Kolařík, Náchod; M. Kolářová, Havlíčkův Brod; J. Kovařík, Vyškov; R. Krejčí, Moravské Budějovice; B. Kubicová, Harrachov; J. Kubík, Adamov; M. Lauschová, Sněžné; R. Lindovský, Ostrava; M. Maar, Moravské Budějovice; J. Mališka, Brno; V. Matoušková, Slaný; B. Matoušková, Lanškroun; J. Melcer, Olomouc; V. Melichar, Beroun; M. Mihálková, Mariánské lázně; M. Mikešová, Karviná; P. Mrinko, Kralupy n. Vltavou; J. Našínek, Klatovy; V. Nitka, Poděbrady; E. Nováková, Čáslav; M. Novotná, Lysá n. Labem; F. Obruča, Aš; J. Olžbut, Moravská Třebová; P. Ondrušák, Frýdek-Místek; M. Ondrušová, Rychnov n. Kněžnou; F. Opl, Horažďovice; J. Palmová, Rychnov u Jablonce n. Nisou; J. Pavličková, Varnsdorf; L. Pechmanová, Praha; V. Pechmanová, Plzeň; I. Pindurová, Český Těšín; V. Plecháč, Kořenov; J. Pokorný, Jablonce n. Nisou; F. Pokorný, Blansko; J. Poslední, Merklín; Š. Pustai, Desná; V. Rathouský, Opočno; M. Rogozný, Ostrava; E. Říhová, Rokycany; M. Sasínek, Hodonín; R. Schweizerová, Roudnice n. Labem; M. Smrčenská, Český Brod; O. Spáčil, Křenovice; J. Spirál, Benátky n. Jizerou; J. Strejček, Nový Bor; J. Strejček, Vysoké n. Jizerou; A. Sudová, Plzeň; V. Svobodová, Dečín; D. Šebestová, Klatovy; V. Ševčík, Lužec n. Vltavou; P. Špína, Český Brod; A. Tomášková, Nepomuk; M. Trávníková, Hodonín; J. Vacek, Šternberk; J. Vach, Choceň; M. Vaňková, Sázava; P. Vídeňský, Týniště n. Orlicí; J. Vita, Zlín; H. Vobecká, Šlapanice u Brna; H. Vojvodíková, Šenov; V. Vorlíček, Železný Brod; D. Zajíčková, Mikulov; J. Žabková, Dobruška.

Rozeslání výher - DVD s filmem Gympl proběhlo v září 2009.



## NAJDETE 5 ROZDÍLŮ U NAŠEHO DETEKTIVA

