

ŽIJEME NA PLNÝ PLYN

Magazín pro uživatele zemního plynu

Zima 2010

www.zijemenaplynplyn.cz

RWE - ENERGIE ČESKÉHO LYŽOVÁNÍ

jedinečný projekt
na podporu rozvoje
lyžování pokračuje
i v roce 2010



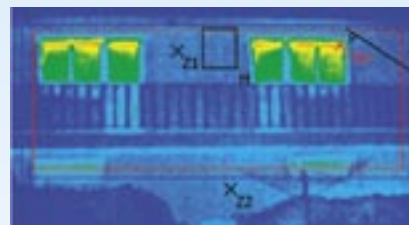
Mnoho zajímavých informací nejen o zemním plynu



**Nabídka pro nové
zákazníky RWE prodloužena**
využitím sady výhod může zákazník
RWE ušetřit desetitisíce korun

| RWE | PRODUKTY A SLUŽBY | BOHEMIA ENERGY |
|---|--|----------------|
| Termosnímky – prodloužení nabídky nové sady výhod uživatele | Pročítáky na metry Víte, má Vaše odměrání zemního plynu má být další zajímavé služby? | NEJEDLO |
| Interaktivní aplikace, umožňující virtuální prohlídku objektu a měření zemního plynu a pochopit danou | Chcete opravu zákeřného útlu Máte rádi pohodlí? | NEJEDLO |
| Služba ušetření zemního plynu pro 2010 | Výhody pro odměrání energetického účinku Můžete, že je správně poměru šlaku, šlaku je poruchou? | NEJEDLO |
| Zařízení pro měření energetického účinku pro odměrání zemního plynu | Pomoc při starobě/konkrétní jak Vám Váš doplnění zemního plynu pomůže? | NEJEDLO |
| Chcete vědět více, jak se zemní plyn na odměrání www.zijemenaplynplyn.cz | Úsporné programy Máte rádi ty, kteří Vám pomohou pomocí sádky? | NEJEDLO |

**Porovnejte nabídku RWE
a konkurence**
připravili jsme pro vás porovnání
parametrů obchodních podmínek



**Termosnímky
– rozhovor se zákazníkem**
skupina RWE nabízí službu termo-
snímkování již druhou zimní sezonu

RWE PREMIUM – NOVÝ EXKLUZIVNÍ PROGRAM PRO ZÁKAZNÍKY2

NABÍDKA PRO NOVÉ ZÁKAZNÍKY RWE PRODLOUŽENA3

skupina výhod, které nový zákazník může aktuálně získat od RWE, je skutečně zajímavá

POROVNEJTE SLUŽBY RWE.....4

v době sílící konkurence na trhu se zemním plynem jsme pro vás připravili porovnání obchodních podmínek, produktů a služeb

DOTAZY ČTENÁŘŮ.....5

ZMĚNA KONTAKTNÍCH MÍST RWE.....6

RWE – ENERGIE ČESKÉHO LYŽOVÁNÍ.....7

RWE – energie českého lyžování přispívá každým rokem ke zvyšování bezpečnosti, lepší orientaci na sjezdovkách a širšímu servisu pro návštěvníky lyžařských středisek

PRO VOLNÝ ČAS.....8

luštěte a vyhraďte vestu s logem RWE

RWE PREMIUM – NOVÁ EXKLUZIVNÍ NABÍDKA PRO ZÁKAZNÍKY

Využívat množství výhod, které připravují pro své zákazníky některé společnosti na trhu, je dnes již běžným standardem. RWE v tomto ohledu rovněž nezaostává a proto připravila pro všechny zákazníky kategorie Domácnost nový exkluzivní zákaznický program RWE PREMIUM.

Ten umožňuje (formou nákupu v prostředí klasického e-shopu) získat atraktivní slevy od renomovaných partnerů RWE nebo

nakoupit široký sortiment kvalitního spotřebního zboží za ty nejnižší ceny a s rychlým dodáním kamkoli v České republice.

Co konkrétně tedy může každý zákazník RWE prostřednictvím RWE PREMIUM získat?

- vybrané plynové spotřebiče jako jsou plynové kotle tradiční německé značky Viessmann, podokenní topidla české značky Karma nebo průtokové ohřivače vody od společnosti Mora Top, to vše za velmi výhodných podmínek
- min. 35% slevu na plastová nebo dřevěná okna a dveře značky SULKO
- zvýhodněnou nabídku stavebních materiálů pro suchou stavbu a tepelné izolace od společnosti DEKTRADE se slevou až 65 %

- nejnižší ceny širokého sortimentu spotřebního zboží od vysoce renomovaných partnerů (v nabídce najdete např. kompletní vybavení kuchyně i zahrady, velkou bílou techniku, spotřební elektroniku vč. domácího kina či LCD TV, kosmetiku, hodinky, zavazadla, outdoorové vybavení, hudební nosiče nebo potravinové doplňky)

Nad rámec této nabídky vybíráme vždy každý měsíc i akční zboží za dále zvýhodněné ceny. **Nepromeškejte proto příležitost výhodně nakoupit ze široké nabídky a sledujte každý měsíc naši aktuální nabídku akčního zboží na www.rwe.cz**

Obsluha zákaznického programu

RWE PREMIUM

Vstup do zákaznického programu RWE PREMIUM je možný na internetových stránkách www.rwe.cz, případně prostřednictvím adresy <http://premium.rwe.cz>. Pro platné přihlášení je nutné zadat 10místné zákaznické číslo RWE nebo přihlašovací údaje platné



NONSTOP ZÁKAZNICKÁ LINKA

840 11 33 55
info@rwe.cz

Impressum: Magazín pro uživatele zemního plynu Vychází 3 x ročně, Číslo: 1/2010, Uzávěrka čísla: 31. 1. 2009 Evidenční číslo: MK ČR E 15134 Pro společnosti skupiny RWE v ČR vydává: Visual Agency s.r.o., Masarykovo náměstí 50, 586 01 Jihlava, IČ 25322401 **Redakční rada:** Šárka Budinská, Alena Petříková, Lenka Samková, Alena Srbová **Adresa redakce:** RWE Transgas, a.s., Limuzská 12/3135, 100 98 Praha 10 - Strašnice **Foto:** Archiv JMP, RWE Energie, RWE Transgas, SMP, VČP; Visual Agency **Tisk:** Visual Agency s.r.o. **Distribuce:** Česká pošta **Náměty, připomínky a dotazy** rádi přivítáme na e-mailové adrese: info@zijemenaplyn.cz

VÁŽENÍ ZÁKAZNÍCI, MILÍ ČTENÁŘI,

přesto, že Nový rok je již několik týdnů za námi, dovolujeme si popřát vám do nového roku hodně zdraví, pohody a veselou mysl.

I v tomto čísle, prvním v roce 2010, vám přinášíme novinky, mj. RWE PREMIUM s možností výhodné koupě nejen plynových spotřebičů.

Každého jistě potěší informace o meziročním poklesu průměrné ceny zemního plynu o 11 %.

Konkurence sílí i na poli energetickém. Pozorně srovnávejte, dříve než se rozhodnete podepsat jakoukoli nabídku, byť by se zdála na první pohled velmi lákavou. Zvažujte, kdo je vaším partnerem, který vám nabízí nejen pestrost, ale hlavně stabilitu a pevné zázemí i v dobách nejtěžších. Rozhodujte se rozumem, volte však srdcem.

Alena Srbová
členka redakční rady





v aplikaci RWE ONLINE SERVIS. Přihlášením vstoupíte na hlavní stránky zákaznického programu RWE PREMIUM, které obsahují přehlednou nabídku jednotlivých kategorií, ve kterých zákazník RWE vždy najde široký sortiment spotřebního zboží za velmi výhodné ceny a slevové nabídky od renomovaných partnerů RWE jako jsou společnosti SULKO, DEKTRADE nebo Viessmann.

Nový zákaznický program RWE PREMIUM si klade za cíl nabídnout vám, našim stálým zákazníkům, možnost čerpat další výhody a využívat bohatou nabídku, kterou skupina RWE pro své zákazníky trvale připravuje. Věříme, že nový zákaznický program RWE PREMIUM si získá širokou oblibu a bude zákazníky RWE hojně využíván.

V případě jakýchkoliv dotazů či nejasností týkajících se obsahu či obsluhy programu RWE PREMIUM volejte kdykoliv NONSTOP zákaznickou linku RWE 840 11 33 55 nebo se obraťte na širokou síť kontaktních míst RWE po celé České republice.

NABÍDKA PRO NOVÉ ZÁKAZNÍKY RWE PRODLOUŽENA

Nabídka skupiny RWE z jara 2009 určená všem novým (ve smyslu nově připojeným) zákazníkům kategorie Domácnost se setkala s velkým ohlasem a velmi pozitivním přijetím.

Výhody, které nový zákazník může aktuálně získat od RWE, jsou totiž skutečně zajímavé:

- jednorázová sleva až 1 100 Kč na odebraný zemní plyn

- celková sleva 7 000 Kč na vybrané plynové kotle tradiční německé značky Viessmann včetně příspěvku na uvedení kotle do provozu
- až 30 422 Kč za odkup individuálně vybudované plynovodní přípojky (cena je vypočítána na základě ceníku provozovatele distribučních soustav platného v roce 2009, více informací najdete na www.rwe.cz)

Naši zákazníci výše uvedené výhody uvítali a hojně využívali. Je proto logické, že aktu-

ální nabídka výhod určená právě novým zákazníkům byla prodloužena a zůstává v platnosti až do **31. března 2010**.

Využitím sady výhod nový zákazník RWE ušetří desetitisíce korun, které pak může investovat do vyšší kvality svého bydlení. Ukazuje se, že využití zemního plynu jako vysoce komfortního zdroje energie v domácnosti je velmi výhodné. Kromě řady benefitů, které zemní plyn má, jako jsou nízké emise, jednoduchá a bezpečná obsluha plynových spotřebičů, nebo cena srovnatelná s ostatními druhy paliv (jako je např. černé uhlí či elektřina) či nižší, nabízí RWE svým novým zákazníkům další výhody, které jsou trvalou motivací, proč si zvolit právě zemní plyn jako zdroj energie ve své domácnosti.

Noví zákazníci RWE mohou samozřejmě využívat i dalších možností, které skupina RWE nabízíme všem svým zákazníkům kategorie Domácnost, jako je např. NONSTOP zákaznická linka, široká síť kontaktních míst po celé České republice, bezplatná internetová aplikace RWE ONLINE SERVIS (umožňující řešit všechny záležitosti spojené s odběrem zemního plynu on-line z pohodlí domova) nebo nový a atraktivní zákaznický program RWE PREMIUM. To vše můžete nyní najít na webových stránkách www.rwe.cz

V případě jakýchkoliv dalších dotazů či nejasností týkajících se nabídky pro nové zákazníky RWE volejte kdykoliv NONSTOP zákaznickou linku RWE 840 11 33 55 nebo se obraťte na kontaktní místa RWE.





NABÍDKA RWE JE SKUTEČNĚ JEDINEČNÁ

V době silící konkurence na trhu se zemním plynem jsme připravili pro vás, naše zákazníky, seznam produktů a služeb, kterými nabídka RWE jednoznačně převyšuje konkurenci.

Začtete se pozorně do následujících údajů a zvažte sami, zda jste pro dodávky zemního plynu zvolili spolehlivého partnera. Pokud máte jakékoliv další dotazy, neváhejte se obrátit na naši NONSTOP zákaznickou linku 840 11 33 55. Učíte tak i v případě, že vás osloví obchodník konkurenční společnosti s nabídkou změny dodavatele zemního plynu a vy máte o této nabídce pochybnosti či si nejste zcela jisti.

The energy to lead

OBCHODNÍ PODMÍNKY*

BOHEMIA ENERGY

RWE nepožaduje po nových zákaznících žádný aktivací poplatek.

3měsíční výpovědní lhůta u všech typů smluv bez sankce.

Jednorázová smluvní pokuta ve výši 100Kč až od 10. dne prodlení s úhradou.

Není požadována.

Aktivací poplatek
Proč byste měli platit, když jste ještě žádný plyn neodebrali?

Ukončení smlouvy
Myslíte, že byste měli mít právo svobodně a bez následků si zvolit, či služby chcete využívat?

Smluvní pokuty
Máte raději vysoké, nebo nízké pokuty?

Finanční jistina
Platíte rádi předem za odebrané zboží?

Nevratný aktivací poplatek až 1 000Kč (bez DPH) za zprostředkování smlouvy ařízení služeb dodavatele.

Sankční poplatek minimálně 2 500Kč (bez DPH) při výpovědi smlouvy na dobu určitou. O přesné výši sankčního poplatku není zákazník informován předem.

Smluvní pokuty pro případ prodlení s úhradou za druhou a telefonickou upomínku ve výši 238Kč (s DPH).

Požadavek na složení finanční jistiny na budoucí dodávku plynu.

* Připraveno na základě nabízených služeb a obchodních podmínek BOHEMIA ENERGY entity s.r.o., účinných od 22. září 2009 a zveřejněných na http://www.bohemiaenergy.cz/res/fin/les/be_a4_vop.pdf.

The energy to lead

ZÁKAZNICKÁ PÉČE*

BOHEMIA ENERGY

NONSTOP zákaznická linka 840 11 33 55 s více než 100 profesionálními operátory.

Kompletní servis obsluhy s rozsáhlou sítí kontaktních míst v celé ČR.

Možnost vyřízení jakéhokoliv požadavku přes e-mail: info@rwe.cz.

Zákaznický program RWE PREMIUM s řadou vysokých slev nebo výhodnou nabídkou spotřebního zboží.

Sleva až 1 100Kč na odebraný ZP. Sleva 50% na produkt. Termosnímkování.

Zákaznická linka
Je Váš dodavatel zemního plynu k dispozici vždy, když potřebujete?

Zákaznické kanceláře
Jak daleko musíte jezdit vyřizovat svoje záležitosti se zemním plynem?

E-mail
Používá Váš dodavatel zemního plynu moderní způsoby komunikace?

Speciální program pro zákazníky
Jak se o Váš stará Váš dodavatel zemního plynu?

Speciální nabídka pro nové zákazníky
Dostali jste někdy něco navíc?

Zákaznická linka v provozu od 7 do 20 hodin.

Kancelář otevřena jen v Praze.

E-mail: info@bohemiaenergy.cz

NENABÍZÍ

NENABÍZÍ

* Připraveno na základě nabízených služeb a obchodních podmínek BOHEMIA ENERGY entity s.r.o., účinných od 22. září 2009 a zveřejněných na http://www.bohemiaenergy.cz/res/fin/les/be_a4_vop.pdf.

The energy to lead

PRODUKTY A SLUŽBY*

BOHEMIA ENERGY

Termosnímkování – profesionální odhalení všech úniků tepla z domu či bytu.

Internetová aplikace, umožňující vyřídit záležitosti týkající se odběru zemního plynu z pohodlí domova.

Sleva na odebraný zemní plyn pro ZTP/P.

Zajištění průkazu energetické náročnosti budov pro stavbu i rekonstrukci.

Desítky rad a tipů, jak ušetřit za energie na stránkách www.setrimenergi.cz.

Produkty na míru
Víte, zda Vám dodavatel zemního plynu nabízí další zajímavé služby?

Online správa zákaznického účtu
Máte rádi pohodlí?

Výhody pro zdravotně znevýhodněné občany
Myslíte, že je správné pomáhat lidem, kteří to potřebují?

Pomoc při stavbě/rekonstrukci
Jak Vám Váš dodavatel zemního plynu pomáhá?

Úsporné programy
Máte rádi ty, kteří Vám pomáhají peníze ušetřit?

NENABÍZÍ

NENABÍZÍ

NENABÍZÍ

NENABÍZÍ

NENABÍZÍ

* Připraveno na základě nabízených služeb a obchodních podmínek BOHEMIA ENERGY entity s.r.o., účinných od 22. září 2009 a zveřejněných na http://www.bohemiaenergy.cz/res/fin/les/be_a4_vop.pdf.

PŘÍKLAD: SROVNÁNÍ CEN ZEMNÍHO PLYNU PRO DOMÁCNOSTI/MALOODBĚRATELE

Celkové konečné ceny včetně DPH platné od 1. 10. 2009 do 31. 12. 2009 (za distribuci, odebraný zemní plyn a ostatní služby dodávky)

Po započtení NEVRATNÉHO AKTIVAČNÍHO POPLATKU BOHEMIA ENERGY entity s.r.o. (500 až 1 000 Kč) nedosáhne zákazník RWE přechodem ke společnosti BOHEMIA ENERGY entity s.r.o., ŽÁDNÉ FINANČNÍ ÚSPORY v prvním roce odběru!

| PÁSMO ODBĚRU roční odběr kWh/rok | Příklad roční spotřeby (1 m ³ = 10,5 kWh) | Roční náklady na zemní plyn | | Rozdíl z roční vypočtené ceny | | |
|---|---|-----------------------------|--------------------------------|----------------------------------|------|---|
| | | RWE* | BOHEMIA ENERGY entity s.r.o.** | RWE/BOHEMIA ENERGY entity s.r.o. | Kč | % |
| VAŘÍM do 1 890 | 840 kWh/rok / 80 m ³ /rok | 1 926 | 1 931 | -5 | -0,3 | |
| OHŘÍVÁM VODU nad 1 890 do 9 450 | 6 300 kWh/rok / 600 m ³ /rok | 8 200 | 7 946 | 254 | 3,2 | |
| TOPÍM nad 15 000 do 20 000 | 18 900 kWh/rok / 1 800 m ³ /rok | 22 276 | 21 102 | 1 174 | 5,6 | |

* Ceny pro konečné zákazníky v domácí zóně Jihomoravské plynárenské, a.s., jejichž zařízení je připojeno k distribuční soustavě JMP Net, s.r.o.
** Ceny pro konečné zákazníky na jižní Moravě, jejichž zařízení je připojeno k distribuční soustavě JMP Net, s.r.o.

**Proč mám na faktuře vše přepočítáno na kWh, když plynoměr měří v m³?
B. M. Lysá nad Labem**

Od 1. dubna 2001 všechny plynárenské společnosti v ČR přešly z účtování dodávek zemního plynu zákazníkům v objemových jednotkách (metrech kubických – m³) na účtování v energetických jednotkách (kilowatthodinách – kWh). Hlavním důvodem této změny byl především objektivnější způsob vyhodnocování spotřeby zemního plynu a potřeba uvést do souladu normy a metody používané v České republice v oblasti plynárenství s evropskou legislativou před vstupem do Evropské unie. Nový způsob vyhodnocování spotřeby zemního plynu eliminuje možné kolísání kvality zemního plynu v průběhu odečtového období i rozdíly přetlaku plynu způsobené nadmořskou výškou konkrétního místa odběru. Spotřebu



TERMOSNÍMKY – ROZHOVOR SE ZÁKAZNÍKEM

Skupina RWE nabízí službu termosnímkování již druhou zimní sezonu. Zeptali jsme se tedy za vás jednoho ze zákazníků, pana Václava Ledviny z Nového Kramolína, obce v okrese Domažlice v Plzeňském kraji, který této nabídce využil a nechal si svůj rodinný domek otestovat na začátku zimy v roce 2009.

Dobrý den, pane Ledvino. Můžete nám říci, co vás vedlo k rozhodnutí nechat si změřit váš rodinný domek termokamerou?

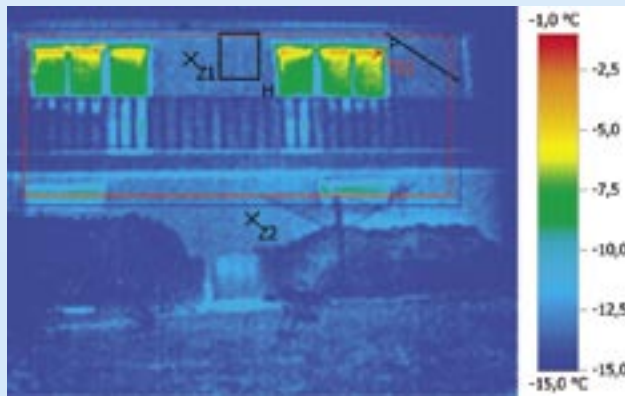
Rozhodl jsem se pro snímkování proto, že jsem chtěl zjistit před plánovanou rekonstrukcí našeho rodinného domu (chystali jsme zateplit fasádu, případně vyměnit okna), kde jsou největší možné teplotní rozdíly.

Překvapily vás výstupy z termokamery?

S výsledky testování, i s popisem v závěrečné zprávě jsem byl velmi spokojen. Ukázalo se, že na našem objektu jsou určitá místa, která nejsou optimálně řešena.

Využijete výsledky měření pro další postup?

Ano, a jelikož má pracovní pozice je v oblasti ekonomického poradenství, chystám



se využít programu „zelená úsporám“ od Státního fondu životního prostředí, kde bych při realizaci rekonstrukce našeho rodinného domku pak plně využil podrobné výsledky měření.

Doporučil byste tuto službu termosnímkování i dalším vlastníkům nemovitostí?

Určitě bych tuto službu doporučil všem, kteří chtějí pomoci odhalit u nemovitosti možné tepelné úniky, a učinit tak následná opatření ke snížení nákladů na vytápění. Úspora finančních prostředků je z tohoto hlediska určitě velmi zajímavá.



NA DOTAZY ČTENÁŘŮ ODPOVÍDÁ

**Jiří Grégr, vedoucí prodeje domácnostem
Jihomoravská plynárenská, a.s.**

i nadále měříme v m³, ale při fakturaci ji přepočítáváme na kWh. 1 kWh zemního plynu je takové jeho množství, které odpovídá 1 kWh tepelné energie uvolněné jeho dokonalým spálením. Určuje se výpočtem z naměřeného složení plynu za konkrétních tlakových a teplotních podmínek. Přepočet spotřeby zemního plynu na kWh provádíme na standardní podmínky používané v plynárenství, tj. 15 °C a 101,325 kPa. Spalné teplo zjišťujeme průběžně a pro účely přepočtu ho vypočítáváme ze složení zemního plynu podle ČSN ISO 9676.

Počet kWh se vypočte dle vzorce:

fakturovaná energie

=

naměřený objem
zemního plynu v m³

X

přepočet na standardní
podmínky

X

vážený průměr spalného
tepla zemního plynu
v kWh/m³

Objemový koeficient

(přepočet na standardní podmínky)

Skutečně dodané množství energie obsažené v zemním plynu je ovlivněno nadmořskou výškou, ve které je odběr uskutečňován a teplotou zemního plynu při měření. Barometrický tlak s rostoucí nadmořskou výškou klesá a se změnou barometrického tlaku se mění i objemové množství dodaného zemního plynu. Obdobný vliv jako barometrický tlak má na objemové množství zemního plynu i jeho teplota při měření (s růstem teploty se plyn rozpíná a zvětšuje svůj objem). Z tohoto

důvodu se objemové množství zemního plynu, naměřené na plynoměru odběratele v m³, přepočítává na standardní podmínky měření (teplota plynu 15 °C a atmosférický tlak 101 325 Pa). Při přepočtu je zohledněna nadmořská výška odběrného místa a umístění plynoměru (v budově/venku).

Orientační (přibližný) přepočet na kWh

V případě zemních plynů, které jsou dodávány zákazníkům v ČR, lze z jednoho m³ zemního plynu jeho dokonalým spálením získat přibližně 10,55 kWh. To znamená, že spotřebu naměřenou v m³ lze na kWh přibližně přepočítat vynásobením koeficientem 10,55.

Orientační přepočet a ceny uvádíme na str. 6 tohoto magazínu.



ZMĚNA NĚKTERÝCH KONTAKTNÍCH MÍST RWE

Společnosti skupiny RWE vychází vždy vstříc potřebám a životnímu stylu svých zákazníků. Komfortní telefonický a e-mailový kontakt patří mezi zákazníky skupiny RWE k nejvyužívanějším. Významně přispívá ke snížení počtu nutných osobních návštěv zákaznických kontaktních center a tím i ke značné úspoře času.

Využijte celou řadu nových a pohodlných způsobů, jak vyřídit všechny záležitosti spojené s odběrem zemního plynu:

- **NONSTOP zákaznickou linku 840 11 33 55**, která je vám k dispozici ze všech míst ČR vždy za cenu hovoru do pevné sítě
- komunikaci e-mailem na adrese info@rwe.cz
- volání prostřednictvím aplikace Skype
- bezplatnou aplikaci RWE ONLINE SERVIS, umožňující správu zákaznického účtu odkudkoliv
- v případě potřeby osobního kontaktu navštívte jakékoliv kontaktní místo RWE

Změny v kontaktních místech

Od **1. 1. 2010** jsme **otevřeli nová smluvní kontaktní místa** v těchto lokalitách:

- **Lubomír Kouba - realitní kancelář,**

Poříční 1918, **Česká Lípa**

- **SIGETY & ŠÁRKA s.r.o.,**

Cyrilometodějská 593/28, **Třebíč**

Od **1. 3. 2010** bude otevřeno nové smluvní kontaktní místo:

- **Instalatér Svitavy, s.r.o.,** Hraniční 7, **Svitavy**

Zároveň ke konci loňského roku byla **trvale uzavřena** tato kontaktní místa:

- Topenářství Štrébl, s.r.o., **Žatec**
- zákaznické kanceláře **Frýdek-Místek, Blansko, Břeclav, Třebíč, Havlíčkův Brod a Česká Lípa**
- VT Hranice s.r.o., **Hranice na Moravě**
- MIS Protivanov spol. s r.o., **Vyškov**

Zákaznické kanceláře Praha, Ostrava a smluvní kontaktní místo Rumburk byly **přestěhovány** na tyto **nové adresy**:

- **ZK Praha**, PROSEK POINT, Prosecká 68, Praha 9

- **ZK Ostrava**, Plynární 788/5, Ostrava – Moravská Ostrava

- **Elstav JK Rumburk**, Pražská 456/1, Rumburk

K **31. 1. 2010** byla trvale uzavřena tato smluvní kontaktní místa RWE:

- František Humlíček, **Nové Město na Moravě**
- Martin Mrázek, **Krnov**
- Anton Koky, **Bruntál**
- Hamrozi, s.r.o., **Třinec**
- Jiří Kerhart META THERM, **Jablonec n. Nisou**
- Plyn-Elektro-Servis Vladimír Fiveber, **Louny**
- Plynoma, s.r.o., **Domažlice**
- KMS Kraslická Městská společnost, s.r.o., **Kraslice**
- Vojáček, s.r.o., **Mariánské Lázně**
- Martin Plíhal, **Ústí nad Orlicí**
- Jaromír Zálíš, **Náchod**

RWE ZLEVŇUJE ZEMNÍ PLYN POČTVRTÉ V ŘADĚ

S platností od 1. ledna letošního roku se konečné ceny zemního plynu pro zákazníky RWE kategorie Domácnost snížily v průměru o 0,6 %.

„U cen zemního plynu došlo pro I. čtvrtletí 2010 ke stabilizaci, a to i přes stoupající ceny ropných derivátů a nárůst regulovaných složek ceny. Většinou našich zákazníků z řad domácností se konečná cena plynu pro druhou půlku topné sezony mírně snížila,“ uvedl Tomáš Varcop, člen představenstva RWE Transgas zodpovědný za národní obchod.

Meziroční pokles průměrné ceny činí 11 %. Oproti loňské zimě se proto výdaje domácnosti za vytápění rodinných domů citelně snížily.

ORIENTAČNÍ CENY ZEMNÍHO PLYNU PRO KONEČNÉ ZÁKAZNÍKY RWE ENERGIE

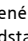
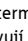
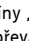
| Roční spotřeba kWh/rok | Cena za odebraný zemní plyn | Orientační přepočít *) | Cena za kapacitu | Stálý měsíční plat |
|---|-----------------------------|------------------------|-------------------|--------------------|
| | Kč/kWh | Kč/m ³ | Kč/m ³ | Kč/měsíc |
|  vařím do 1 890 | 1,71779 | 18,12 | | 80,40 |
|  ohřívám vodu nad 1 890 do 9 450 | 1,17744 | 12,42 | | 156,48 |
|  topím nad 9 450 do 15 000 | 1,05331 | 11,11 | | 261,24 |
| | 1,05331 | 11,11 | | 284,28 |
| | 1,05331 | 11,11 | | 306,60 |
| | 1,05331 | 11,11 | | 326,52 |
| | 1,05331 | 11,11 | | 340,68 |
| | 1,05331 | 11,11 | | 362,52 |
| | 1,05331 | 11,11 | | 388,08 |
| | 1,05331 | 11,11 | | 410,52 |
| | 1,05331 | 11,11 | | 421,32 |
| | 1,05331 | 11,11 | | 441,84 |
| | 0,94960 | 10,02 | 217,01 | |

Konečné ceny pro kategorii Domácnost, platné od 1. 1. 2010.

Všechny ceny jsou uvedeny včetně **daně z přidané hodnoty**. Zemní plyn používaný v domácnostech nebo k vytápění domácností v tzv. domovních kotelnách je osvobozen od **daně ze zemního plynu**.

1 MWh = 1 000 kWh; 1 m³ = cca 10,55 kWh

*) **Tento přepočít je pouze přibližný, stanovený zjednodušeným výpočtem. Neslouží k fakturaci!**

Uvedené termíny „Vařím“ , „Ohřívám vodu“ , „Topím“  slouží pouze pro snadnější orientaci zákazníka a představují převažující způsob užití zemního plynu v daném odběrném pásmu. Pro přiřazení jednotkových cen ve vyúčtování zemního plynu je rozhodující skutečná spotřeba zemního plynu v kWh/rok.



RWE – ENERGIE ČESKÉHO LYŽOVÁNÍ

Jedinečný projekt na podporu rozvoje rekreačního lyžování zahájily společnosti skupiny RWE v České republice v roce 2005. RWE – energie českého lyžování přispívá každým rokem ke zvyšování bezpečnosti lyžařů, lepší orientaci na sjezdovkách a širšímu servisu pro všechny návštěvníky lyžařských středisek. RWE – energie českého lyžování vstupuje do sezony 2009/2010 jako partner bezpečnosti v šestnácti lyžařských areálech v Čechách a na Moravě.

Součástí projektu je také podpora zpravodajství o sněhových a bezpečnostních podmínkách na českých a moravských horách. Skupina RWE je partnerem informačního portálu pro lyžaře www.holidayinfo.cz, lyžařského zpravodajství na teletextu České televize a zpravodajského pořadu Panorama rovněž na ČT.

Podporujeme lyžařské školy a výchovu lyžařských talentů

Významnou součástí projektu RWE – energie českého lyžování je podpora výchovy a sportování dětí a mládeže. Skupina RWE je v jednotlivých partnerských areálech, se kterými spolupracuje, partnerem místní lyžařské školy. Podporuje také Sportovní gymnázium ve Vrbně pod Pradědem a Sportovní akademii ve Špindlerově Mlýně. Obě školy spojují vzdělávání s výchovou a přípravou budoucích vrcholových závodníků v zimních sportech. RWE je také významným partnerem mezinárodních žákovských závodů Skiinterkriterium v Říčkách v Orlických horách.

Nově vybavené lyžařské areály

▪ Vyšší bezpečnost

Zvýšení bezpečnosti lyžařů na svazích je pro RWE nejvyšší prioritou. Protože na horách dochází každou zimu k nebezpečným úrazům, přispívá skupina k vybudování systému aktivních i pasivních bezpečnostních prvků na úrovni mezinárodního standardu. V partnerských střediscích se skupina RWE dosud podílela například na pořízení 9377 metrů bezpečnostních sítí na sjezdov

tratě nebo 467 bezpečnostních matrací a na zavedení informačních tabulí s 10 pravidly FIS pro chování na sjezdových tratích.

▪ Lepší orientace

Ztráta orientace na sjezdovce či v běžecké stopě zejména při snížené viditelnosti je nejen nepříjemná, ale také nebezpečná. Z tohoto důvodu iniciovala skupina RWE osazení lyžařských a běžeckých tras novými 1142 orientačními terči. Pro zvýšení informovanosti o charakteru terénu se potom podílela na instalaci 57 velkoplošných panoramatických map.

▪ Širší servis

Jednotlivá střediska nehodnotí lyžaři jen podle počtu tratí. O jejich spokojenosti rozhoduje také množství a kvalita nabíže-

ných služeb. V této souvislosti se zajímají o profesionalitu výuky lyžařských škol nebo například o širší informaci ze sněhového zpravodajství. Skupina RWE přispívá na provoz elektronických systémů měřících a zobrazujících aktuální stav sněhové pokrývky, teploty vzduchu a síly větru. Lyžování se snaží zpříjemnit i takovými drobnostmi, jako jsou zdarma poskytované papírové kapesníčky u nástupů na vlek a lanovky.

Zvítězit nad handicapem

▪ Na jedné lyži

Každoročně v ČR přibývá přes 200 lidí ochrnutých po poranění páteře. Přestože je v ČR lékařská péče na vysoké úrovni, takto handicapované osoby se obtížněji zařazují zpět do běžného života. Se snahou pomoci se skupina RWE zapojila do vybudování RWE Centra handicapovaných lyžařů v Janských Lázních a v současnosti podporuje jeho činnost jako generální partner. I díky tomu se každoročně naučí lyžovat na tzv. monoski až 100 tělesně postižených lidí. Ti nejlepší z nich se mohou stát členy Monoski teamu a zúčastnit se vrcholných domácích a zahraničních závodů (viz obr. na titulní straně).

▪ Anna Kulíšková má náš obdiv

RWE podporuje i českou paralympijskou reprezentantku ve sjezdu Annu Kulíškovou.

Václav Nosek





| POMŮCKA: AOŇI, BIKY, MUNDŠÁK, NULNÍ | DRUH BEZ- HOTOVOSTNÍ PLATBY | VRAŽDA (ZAST.) | 1. DÍL TAJENKY | KDO SE TÁŽE | LETMÉ POHLEDY | SLAVNÁ (OPĚRETNÍ) UMĚLKYNĚ | BUSINESS SOFTWARE ALLIANCE (ZKR.) | REJSTRÍKOVÁ TUNA (ZKR.) | SLOVENSKÝ 'BROUSEK' | 2. DÍL TAJENKY | NEBO, NEBOLI (ZAST.) | VELKÁ VÁHA (ŘÍDČ.) |
|-------------------------------------|-----------------------------|---------------------------------|-------------------------------|--|----------------------------------|----------------------------|-------------------------------------|-------------------------------------|--|----------------|----------------------|--------------------|
| ZÁNIK ŽIVOTA TVORŮ | | | | NESROZUMITELNÉ ODRÍKAT | | | | | | | | |
| ZEMĚPISNÝ SOUSED NEBRASKY | | | | VYNIKAJÍCÍ SPORTOVKYNĚ (TITUL) PÍSMENO R | | | | | | | | |
| POLO-KONZERVA | | | | | | | | PŘEHŘÁTÍ MOZK. PLEN ZN. ZUBNÍ PASTY | | | | |
| ODPÁROVACÍ STANICE | | | | | | | LIDSKÝ JEDINEC MALE ŮLY | | | | | |
| | OPAK 'POZDĚ' | SKRABÁKY HLÍNY JSOUČÍ Z ISLANDU | | | ÚŽAS TRÁVOVITÉ BYLINY | | | | | PŘEDEM URČENÁ | | ATELIÉR (SLANG.) |
| PÁŠTROJ PRO ZÁZNAM OBRAZU | | | | | VOJENSKÉ OBLEHÁNÍ ZCELA SVLEČENÍ | | | | | | | |
| ČESKO-SLOVENSKÁ PLAVBA LABSKÁ | | | | CHEM. PRVEK POSTAVA FOGLAROVY PRÓZY | | | | | NADZEMNÍ ČÁST BYLINY OBEC POBLÍZ ČVIKOVA | | | |
| POBÍDKA; HAJDY | | | TLUMOKY PŘÍSLUŠNÍK KLERU | | | | | OPAK 'PILNÁ' POUKÁZKA | | | | |
| FRANCOUZ. PREZIDENT OD 2007 | | | | | | | BIOGRAF (HOVOR.) TVŮRCE HUDEB. DÍLA | | | | | |
| | NEMAJÍCÍ VÝZNAM OU; PRR | | | | | STARO-REKOVÉ KOČKA (EXPR.) | | | | LETADLO | | MYLNÁ PŘEDSTAVA |
| JÍZDOU SE VZDÁLIT | | | | | MALÝ JELÍNEK Z JV. ASIE | 3. DÍL TAJ. | | | | | | |
| ANGLICKÝ UŽIVATEL | | | | PRUJDE PŘŠET ZN. VOLT-AMPERU | | | | VÝZVA, ZPRAVIDLA VEŘEJNÁ | | | | |
| INICIÁLY NĚMECKÉ TOPMODELKY KLUM | | | ZN. NÁKLADNÍCH TAHAČŮ | | | | | JMÉNO REŽISÉRY CHYTILOVÉ | | | | |
| CITOSLOVCE PŘEKVAPENÍ | | | ZÁNĚTLIVÉ ONEMOCNĚNÍ SLIZNICE | | | | | ZÁKLADNÍ STAVEBNÍ JEDNOTKA HMOTY | | | | |

KŘÍŽOVKA O CENY



Vyluštěnou tajenku zašlete do 25. března 2010 na adresu: Žijeme na plný plyn, Masarykovo náměstí 50, 586 01 Jihlava, nebo: info@zijemenaplyn.cz

100 vylosovaných luštitelů odměníme fleecovou vestou s logem RWE. Slosování správných odpovědí proběhne dne 30. 3. 2010. Rozesílání výher proběhne koncem dubna 2010.

Soutěžící bere na vědomí a souhlasí pro případ výhry v soutěži s uveřejněním svého jména, příjmení a názvu obce bydliště v příštím vydání časopisu.

Jména výherců z minulého čísla:

Výhercům blahopřejeme!

V. Aschenbrenner, Litvínov; L. Bárta, Nový Bor; M. Beck, Liberec; L. Bechyňová, Nýrsko; J. Bílená, Brno; V. Blaško, Chabařovice; J. Böhm, Lázně Kynžvart; D. Brožiková, Roudnice nad Labem; J. Capoušková, Hradec Králové; V. Červenková, Votice; D. Čížková, Hradec Králové; J. Dobrovodská, Ostrava-Zábřeh; J. Dostál, Luže; J. Drahoš, Proseč; K. Dušková, Chodov; B. Endrštová, Jeníkov; J. Faterová, Nový Bor; Z. Fišar, Nové Město nad Metují; Z. Gilbertová, Kutná Hora; J. Haluzová, Brno; J. Hlasivcová, Praha 6; J. Hluchý, Plesná; V. Hofmann, Jablonec nad Nisou; M. Holubová, Plzeň; P. Holý, Břeclav; I. Hušková, Čáslav; J. Chromý, Rousínov; J. Chudoba, Králíky; M. Janišová, Zlín; B. Janouchová, Broumov; M. Jeřábková, Choceň; J. Kadlec, Bor; J. Kastl, Chlumčany; P. Kavan, Znojmo; M. Kejllová, Rakovník; L. Kindl, Dalovice; A. Kobylková, Brno; B. Kocourková, Kolín; V. Komárková, Prostějov; P. Kopecká, Holice; P. Kovařík, Ostrava-Zábřeh; F. Krikl, Olomouc; S. Křiváček, Klatovy; P. Kubelková, Ostrava-Zábřeh; L. Kurzveilová, Mladá Boleslav; J. Lener, Cheb; J. Lexa, Praha; F. Lorenz, Bohuňovice; V. Lorenz, Řevnice; D. Martiny, Chrastava; D. Mikš, Semily; S. Motlová, Čelákovice; Z. Mrva, Karlovy Vary; A. Nápravník, Karlovy Vary; A. Nováková, Mikulov; P. Novotná, Pardubice; J. Novotný, Praha; V. Ortová, Kámen u Habrů; J. Palatá, Prostějov; A. Pallichová, Brno; Z. Patzelová, Nový Vestec; J. Pecháček, Letohrad; M. Pirklová, Svitavy; A. Plecháčová, Kořenov; V. Pojmanová, Havlíčkův Brod; J. Pokorný, Jablonec n. Nisou; L. Pokstefelová, Heřmanův Městec; P. Poláček, Moravské Budějovice; V. Pošová, Lovosice; J. Pozner, Turnov; H. Prokorátová, Smržovka; J. Příbyl, Spálené Poříčí; J. Rosenkranc, Kladno; G. Samstag, Mníšek pod Brdy; J. Sísáková, Mělník; J. Skuhra, Plzeň; M. Slavíková, Určice; H. Stefanová, Pardubice; J. Strejček, Nový Bor; D. Šebestová, Klatovy; D. Šmídová, Raspenava; L. Špannerová, Náměšť na Hané; M. Théroová, Hronov; R. Tolarová, Jeníkovice; M. Tomanová, Třebíč; A. Tomášková, Nepomuk; E. Tomášková, Č. Budějovice; J. Trnavský, Ivanovice na Hané; I. Vašáková, Děčín; R. Vaškových, Ořechov; Z. Vavěna, Liberec; J. Veselý, Louny; V. Vláčil, Bedihošť; A. Vlasáková, Vranov n. Dyjí; J. Vondráčková, Vlašim; L. Vrbová, Kralovice; K. Zabloudilová, Kladruhy; M. Zachová, Ostrava; V. Zikmund, Rovensko pod Troskami; L. Zjalková, Jeseník.

Rozesílání výher - DVD s filmem Nestyda - proběhlo 3. týden v prosinci 2009.

Znění tajenky z minulého čísla: „Film Nestyda... režíroval Jan Hřebejk“.

SPOJTE BODY 1-62 A ZJISTĚTE, KDO SE UKRÝVÁ NA OBRÁZKU

