

# ŽIJEME NA PLNÝ PLYN

Magazín pro uživatele zemního plynu

Zima 2009

[www.zijemenaplynplyn.cz](http://www.zijemenaplynplyn.cz)

## ZEMNÍ PLYN A JEHO SKLADOVÁNÍ

Pro skladování zemního plynu se využívají přírodní nebo umělé prostory...

## ENERGIE ČESKÉHO FILMU BUDE LÍBAT JAKO BŮH

Díky RWE již spatřila světlo světa celá řada filmů. Podpora české kinematografie tím však zdaleka nekončí...

## NOVÁ SPOLEČNÁ TVÁŘ RWE V ČR

Nové logo RWE poprvé představila české veřejnosti v době konání letních olympijských her v Pekingu...



**RWE**  
The energy to lead

# NOVÁ SPOLEČNÁ TVÁŘ RWE V ČR

Společnosti energetické skupiny RWE budou v České republice vystupovat jen pod jedním logem. Postupně se tak na veřejnosti přestanou objevovat značky regionálních plynárenských společností. Změna zjednoduší orientaci na trhu více než 2,2 milionu zákazníků, kteří dnes od RWE odebírají zemní plyn.

Nové logo RWE poprvé představila české veřejnosti v době konání letních olympijských her v Pekingu. Po Německu a Polsku se tak Česká republika stala další zemí, ve které došlo ke sjednocení firemní prezentace s mateřským koncernem. Do budoucna budou stejně postupovat i ostatní společnosti, jež RWE vlastní napříč Evropou.

## Energetika prioritou

Změnou značky upozorňuje RWE na svoji novou vizi. Ta odráží skutečnost, že pouhá spolehlivá dodávka plynu či elektřiny nestačí. Jako přední evropský energetický koncern tak RWE viditelně reaguje na proměny světové ekonomiky a říká: Chceme jít vpřed, sázíme na inovace a orientujeme se na budoucnost. V České republice plánuje RWE v tomto kontextu například nové služby zvyšující efektivitu používání energie.

Dosud používaná ruka v logu RWE vyjadřovala, že společnost je v rámci Evropy partnerem, který zákazníkům může dodat nejen energii, ale i vodu, případně zpracovávat odpady. Situace je dnes však jiná. Koncern i jeho strategie se za poslední roky výrazně změnily. Hlavní prioritou se stala energetika.

## Kdo bude chodit v novém

Česká veřejnost si značky RWE poprvé mohla výrazněji všimnout před třemi lety. Ve snaze odlišit se od nastupující konkurence sjednotil koncern podobu prezentace regionálních plynárenských společností, které vlastní. Na trhu se tak objevila silná energetická skupina s nabídkou služeb, které odpovídají mezinárodnímu standardu. Ačkoli byla ještě zachována loga jednotlivých společností, jejich nedílnou součástí se již stala i značka RWE.

Nyní dochází v České republice k postupnému zastřešení veškerých aktivit RWE pod jednu značku, která má symbolizovat progresivitu, modernost, spolehlivost a zároveň odpovědnost skupiny. Do konce roku 2009 budou nové logo používat už všechny společnosti skupiny RWE.

Jedinou výjimkou budou síťové společnosti, které novou značku nepřevzou. Důvodem je vývoj energetického trhu v Evropské unii, kdy v důsledku právního unbundlingu podnikají zcela nezávisle a samostatně. V České republice jde o RWE Transgas Net a regionální distributory.



VÁŽENÍ  
ZÁKAZNÍCI,  
MILÍ ČTENÁŘI,

před několika týdny skončily Vánoce a začal rok 2009. Mnozí z nás stále ještě přemýšlí o starém roce a hodnotí, co se povedlo, a co by naopak chtěli v novém roce změnit. Všichni doufáme, že tento rok bude úspěšnější než rok předcházející a že nám přinese spoustu nových zážitků a pohodu do našich rodin a domovů.

My Vám v prvním letošním čísle našeho časopisu přinášíme zcela novou grafickou úpravu a věříme, že se Vám tato změna, která vzešla z nové prezentace skupiny RWE v České republice, bude líbit.

Aby nového v roce 2009 nebylo málo, přicházíme za Vámi i s řadou nových produktů a služeb, které Vám usnadní komunikaci s námi - s Vaším dodavatelem zemního plynu. Nové budou i české filmy, které v letošním roce skupina RWE podpoří, a které obohatí naši kinematografickou tvorbu. Nová je i podpora dalšího lyžařského střediska. Do projektu „RWE - energie českého lyžování“ přibyl středoečeský Monínek, který tak rozšířil počty kvalitních lyžařských středisek v naší republice, se kterými skupina RWE spolupracuje.

Přeji Vám nové zážitky a příjemné chvíle s naším časopisem a hodně pohody a zdraví v roce 2009!

Šárka Budinská  
členka redakční rady



## ZÁKAZNICKÁ LINKA

840 11 33 55  
info@rwe.cz

## OBSAH



Zemní plyn  
a jeho skladování  
str. 3



Snímkování termokamerou  
str. 4



Dotazy čtenářů  
str. 5



Z regionu  
str. 6



Energie českého filmu  
bude líbat jako Bůh  
str. 7

# ZEMNÍ PLYN A JEHO SKLADOVÁNÍ

V souvislosti s krizí, týkající se přerušení dodávek zemního plynu z Ruska přes Ukrajinu, jsme obdrželi spoustu dotazů. Jak je skupina RWE připravena se s touto situací vypořádat? Nejvíce se tazatelé zajímali o to, jak a kde plyn skladujeme. Proto jsme se rozhodli do tohoto čísla připravit článek o zásobnících zemního plynu.



Nejmenší zásobník v republice Háj u Příbrami

## Jaké jsou typy podzemních zásobníků plynu?

Pro skladování zemního plynu se využívají přírodní nebo umělé prostory v podzemních geologických souvrstvích. Podzemní zásobníky zemního plynu se rozdělují do dvou základních typů, a to na porézní a kavernové zásobníky. **Porézní zásobníky** jsou většinou vytěžená ložiska ropy nebo zemního plynu. Plyn se skladuje v drobných pórech a trhlinách porézních hornin. Místo v ložisku, které se uvolnilo vytěžením ropy nebo zemního plynu, je tak možné opět využít pro skladování plynu. Dalším, méně častým typem porézních zásobníků, jsou **aquifery**. Jedná se vlastně o horniny, které plní roli přirozených vodních rezervoárů, vhodných pro uskladňování plynu. Umělým odtlačněním vody do nižších úrovní vodonosné vrstvy vznikne prostor pro uskladňování. **Kavernové zásobníky** jsou dutiny, které byly vytvořeny uměle. Může se jednat o **solné kaverny** nebo o **opuštěné uhelné či jiné doly**, případně o prostory vytvořené přímo pro uskladňování plynu (příkladem je zásobník Háj). Výhodou těchto zásobníků je především snadné řízení toku plynu a jejich vysoký vtláčecí a těžební výkon.

## Provoz zásobníků

U většiny zásobníků je plyn po obchodním změření do podzemí vtláčen kompresory. Při stlačování se plyn ochlazuje a probíhá čištění přes vstupní filtry. Při vytlačování se plyn nastříká metanolem, který působí jako ochrana proti zamrznutí, poté se predehřívá, aby se zbavil volné

vody, redukuje se vztlak plynu, suší se, sušením se odstraní vodní pára z plynu, čistí se přes výstupní filtry a po obchodním měření je expedován do tranzitní nebo distribuční sítě.

## Zásobníky skupiny RWE

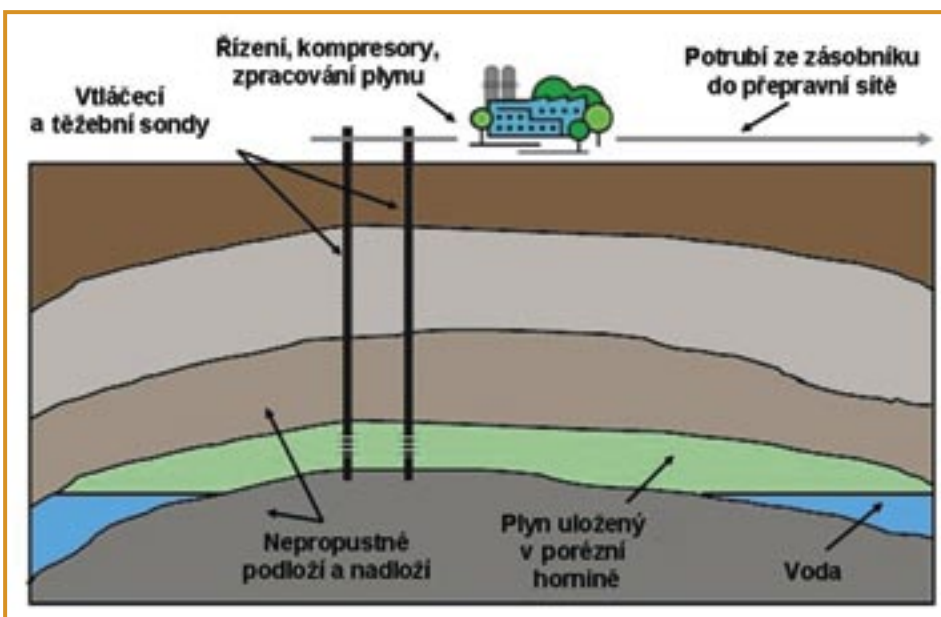
Společnost RWE Gas Storage, která se v ČR stará o 6 podzemních zásobníků plynu, provozuje celkem tři různé druhy podzemního ukládání plynu. Čtyři zásobníky využívají původní plynová ložiska, jeden je typu aquifer a zbývající je typu skalní kaverna. Pokud bychom je virtuálně propojili do jednoho zásobníku, získali bychom kapacitu 2,321 mld. m<sup>3</sup> s maximálním těžebním výkonem více než 35 milionů m<sup>3</sup> za den.

**Unikátním zásobníkem** jsou Háj u Příbrami. Surovina se tady neskladuje v žádné nádrži, ale přímo v hornině, tisíce metrů pod zemí, kam se vejde přes 60 milionů m<sup>3</sup> plynu. **Zásobník Háj** je sice nejmenší v republice, zato ale technicky unikátní. Jedná se o světově první komerčně využívaný zásobník vybudovaný v krystalinických strukturách žulového masivu.

**Největší zásobník plynu** v České republice se nachází v **Dolních Dunajovicích**, 6 km severně od Mikulova pod východním úpatím Pavlovských vrchů na katastrech obcí Dolní Dunajovice, Horní Věstonice a Břeží. Kapacita tohoto zásobníku je přibližně 15x větší než je kapacita nejmenšího zásobníku, Háj u Příbrami. **Nejstarší a jediný aquiferový zásobník**, vybudovaný původně pro přebytek svítiplynu, se nachází v **Lobodíčích u Přerova**. Další zásobníky jsou provozovány ve Štramberku u Nového Jičína, Třanovicích u Českého Těšína a Tvrdonicích u Břeclavi.

## Perspektiva podzemního skladování zemního plynu

Z prognóz vývoje spotřeby zemního plynu vyplývá, že je třeba zásobníky rozšiřovat. Investice do nových skladovacích kapacit se pohybují v řádu miliard korun. V nejbližších letech plánuje skupina RWE rozšířit kapacitu o dalších 500 milionů m<sup>3</sup>. Celková skladovací kapacita v České republice, včetně zásobníků ostatních provozovatelů, by mohla v budoucnosti činit více než 4 miliardy m<sup>3</sup>, což je téměř polovina roční spotřeby zemního plynu v ČR.



Porézní zásobník zemního plynu

# PŘEVOD MÍSTA SPOTŘEBY

Jednou z nejčastějších operací, kterou řešíme na zákaznických kancelářích, je převod místa spotřeby, neboli změna zákazníka na stávajícím místě spotřeby (bez demontáže měřidla – plynoměru). V tomto článku Vám poradíme, jak v takovémto případě, například při stěhování, postupovat.

Při změně zákazníka na stávajícím místě spotřeby je nutná osobní návštěva kontaktního místa. Převod na jinou osobu je možné provést pouze za předpokladu, že ve stejný okamžik je smlouva původního zákazníka ukončena a s novým zákazníkem je nová smlouva uzavřena.

Stávající i nový zákazník si musí vzájemně odsouhlasit výrobní číslo a aktuální stav

měřidla (plynoměru) ke dni změny.

Úkony spojené s ukončením smlouvy může provést pouze osoba, se kterou máme uzavřený smluvní vztah, nebo osoba, která je k tomuto úkonu zplnomocněna. K ukončení smlouvy je třeba předložit pouze občanský průkaz, případně plnou moc při zastupování (notářské ověření nevyžadujeme).

Nová smlouva je uzavřena s osobou, která předloží potřebné doklady a prokáže vztah k danému místu spotřeby, např. nájemní smlouvou.

K uzavření smlouvy o sdružených službách dodávky plynu bude nový zákazník potřebovat tyto doklady:

- smlouvu o připojení k distribuční soustavě (je uzavřena s příslušným provozovatelem distribuční soustavy),
- občanský průkaz,
- nájemní smlouvu nebo list o vlastnictví (kupní smlouvu, výpis z katastru nemovitostí ne starší než 3 měsíce, doklad o dědictví...),
- v případě úmrtí původního zákazníka kopii úmrtího listu.

# SNÍMKOVÁNÍ TERMOKAMEROU

Společnosti skupiny RWE připravily na letošní zimu další novinku – moderní metodu měření úniku tepla – termodiagnostiku. O této metodě, která Vám může pomoci ochránit Vaši peněženku před nadbytečnými výdaji za energie, jsme se již krátce zmiňovali v jednom z předchozích čísel ŽNPP, takže pouze ve stručnosti.

Termokamera měří povrchové teploty stavebních konstrukcí. Funguje na principu infračerveného záření. Výsledkem je barevný obraz tepelného pole, sloužící k odhalení míst

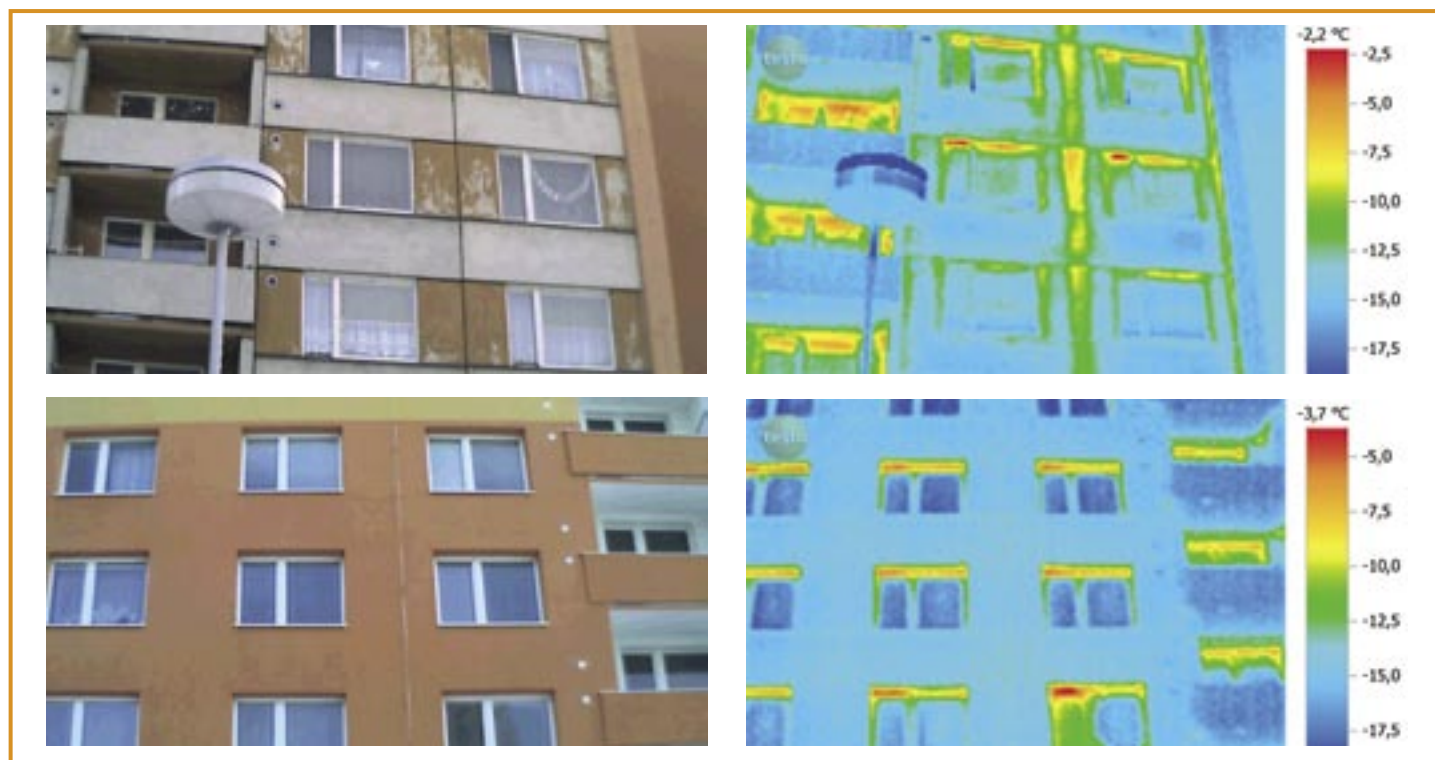
v obvodovém plášti, ve kterých dochází k tepelným ztrátám vlivem tepelných mostů nebo závad v konstrukci.

Tuto službu si můžete objednat prostřednictvím internetových stránek

[www.chcitermosnimkyrwe.cz](http://www.chcitermosnimkyrwe.cz) nebo na telefonní lince 840 200 270.

Za 3 000 Kč získáte osm termosnímků vlastního domu (dvourozměrné barevné termogramy tepelného pole) a závěrečnou zprávu specialisty RWE.

Nutnou podmínkou pro termodiagnostiku jsou vhodné klimatické podmínky, zejména venkovní teplota pod bodem mrazu. Během měření nesmí pršet, ani hustě sněžit, ani foukat vítr silnější než 3 m/s apod.



Porovnání úniku tepla u panelového domu před a po zateplení



## NA DOTAZY ČTENÁŘŮ ODPOVÍDÁ

Ing. Jan Ležík,  
Senior manažer finančního vyrovnání,  
RWE Transgas, a.s.

### Jakým způsobem stanovujete výši záloh pro další období?

J. L., Kolín

Pokud to velmi zjednoduším, tak v současné době existují dva postupy. První z nich se týká nových zákazníků, kteří odebírají zemní plyn po dobu kratší než jeden rok. U těchto zákazníků počítáme výši záloh na další období (po obdržení první faktury) podle výše spotřeby, kterou nám nahlásili jako očekávanou za rok při uzavírání smlouvy. U stálých zákazníků vezmeme skutečně dosaženou spotřebu za uplynulé období, přepočteme ji na rok a toto množství oceníme současně platnou cenou zemního plynu. Takto vzniklou částku podělíme sjednaným počtem záloh na další období. Zde je nutno zdůraznit, že pravidla přepočtu jsou ve shodě s cenovým rozhodnutím Energetického regulačního úřadu. V současné době připravujeme zavedení nového způsobu výpočtu záloh. Chtěli bychom ve výpočtu zohlednit průměrné měsíční teploty a budoucí cenový vývoj.

Navštívil mě člověk, kterým se říká „podomní prodejce“, a nabízel mi slevu na plyn od RWE, pokud si od něj koupím i další služby, které nabízel. Jeho nabídka mi byla podezřelá, proto se ptám – byl to opravdu Váš zaměstnanec?  
M. CH., Brno

Děkuji za tento dotaz. Skutečně, v poslední době se někteří z našich zákazníků ocitli v podobné situaci. V žádném případě se nejedná o zaměstnance (ani jinak pověřené osoby) RWE! Společnosti skupiny RWE nevyužívají služeb „agentů“ nebo „podomních prodejců“, kteří nabízejí různé, leckdy pochybné produkty a v uvozovkách výhodné nabídky.

Informace o veškerých nabídkách, nových produktech atp. sděluje RWE svým zákazníkům formou obchodní

korespondence, tiskových zpráv, letáčků na kontaktních místech a dalšími obvyklými způsoby.

Vše si samozřejmě můžete ověřit také na naší zákaznické lince 840 11 33 55 nebo na webových stránkách [www.rwe.cz](http://www.rwe.cz).

Pokud Vás přesto někdo doma navštíví a osloví Vás s nabídkou, mohu Vám poradit pouze jediné – VŽDY pozorně čtěte, ptejte se, vyžádejte si obchodní podmínky a NIKDY nepodepisujte nic bez předchozího času na rozmyšlenou. Krok zpět bývá často spojen s velkými nepřijemnostmi.

### Proč došlo ke změně a plyn se účtuje v kWh místo v m<sup>3</sup>?

A. S., Most

Hlavním důvodem je objektivnější způsob účtování spotřeby zemního plynu.

Zemní plyn je dodáván z různých zdrojů a jeho kvalita není vždy stejná. Použitím energetické jednotky (kWh) místo objemové (m<sup>3</sup>) se tak eliminují rozdíly v jakosti dodávaného zemního plynu a rozdílné hodnoty atmosférického tlaku při odběru na různých místech v ČR.

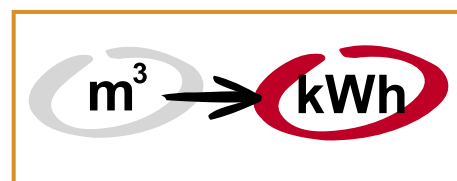
Prodej zemního plynu v energetických jednotkách lépe vystihuje množství dodané energie vázané v zemním plynu.

Spálením 1 m<sup>3</sup> zemního plynu ze dvou různých zdrojů o rozdílném spalném teple se uvolní rozdílné množství energie.

Nový způsob přinesl zákazníkům jednu zásadní změnu - již neplatí za objem odebraného zemního plynu, ale za množství energie, které se z dodaného zemního plynu získá. Při nižším spalném teple se spotřeba v objemových jednotkách zvyšuje, ale energetický potenciál zůstává stejný.

Při starém způsobu účtování, kdy zákazník platil za odebraný objem zemního plynu, by se zároveň zvýšila i platba. Přechodem na účtování v energetických jednotkách se při snížení spalného tepla a tomu odpovídajícímu nárůstu spotřeby v objemových jednotkách spotřeba v energetických jednotkách a tím i úhrada za odebraný plyn nezmění.

Pokud Vás zajímá, jak převádět m<sup>3</sup> na kWh, můžete použít tento jednoduchý vzorec:  
1 m<sup>3</sup> = cca 10,55 kWh.



# ZMĚNA KONTAKTNÍHO MÍSTA VČP

S platností od 1. ledna 2009 došlo ke změně kontaktního místa Východočeské plynárenské, a.s., v Náchodě.

Z organizačních důvodů zde byla trvale zrušena zákaznická kancelář. Naši zákazníci se však nemusí obávat, že by se neměli kam obrátit se svými požadavky. Na adrese

Tyršova 199, Náchod, bylo od 1. ledna 2009 otevřeno nové smluvní kontaktní místo našeho partnera – firmy Jaromír Zálíš. Vzhledem k tomu, že smluvní kontaktní místa RWE nabízejí shodné služby jako naše zákaznické kanceláře, zákazníci by neměli pocítit žádnou větší změnu.



## ZMĚNA OTEVÍRACÍ DOBY ZÁKAZNICKÝCH KANCELÁŘÍ

Dovoluujeme si oznámit našim zákazníkům, že od 1. ledna 2009 došlo ke změně otevírací doby našich zákaznických kanceláří.

Pro lepší dostupnost a pohodlnější vyřízení zákaznických požadavků jsme otevírací dobu upravili následovně:

pondělí, středa	8:00–17:00
úterý, čtvrtek	8:00–14:00
pátek	8:00–11:00

Věříme, že tento krok přispěje k Vaší spokojenosti. Více informací a ucelený přehled našich kontaktních míst naleznete na našich webových stránkách [www.rwe.cz](http://www.rwe.cz).




## PRŮMĚRNÁ CENA PLYNU PRO DOMÁCNOSTI SE NEZVÝŠILA

Průměrná cena zemního plynu pro domácnosti, které odebírají zemní plyn od plynárenských společností skupiny RWE, zůstala na stejné úrovni jako v posledním čtvrtletí roku 2008.

V rámci kalkulace průměrné ceny pro celou ČR se zákazníkům, kteří využívají zemní plyn k vaření, ohřevu teplé vody i vytápění, sníží měsíční platba v průměru o 34 Kč. Domácnostem, které na zemním plynu pouze vaří, se měsíční výdaje zvýší průměrně o 6 Kč.

Jak uvedl předseda představenstva RWE Transgas Martin Herrmann, byla kalkulace cen zemního plynu pro I. čtvrtletí 2009 velmi složitá. Pokles ceny ropy na světových trzích stále nepřevážil negativní vliv oslabování české koruny vůči americkému dolaru a nárůst ceny regulovaných složek ceny zemního plynu. I přes tuto skutečnost se skupina RWE rozhodla stabilizovat ceny zemního plynu již pro I. čtvrtletí tohoto roku.

## ORIENTAČNÍ CENY ZEMNÍHO PLYNU PRO KONEČNÉ ZÁKAZNÍKY VÝCHODOČESKÉ PLYNÁRENSKÉ

Roční spotřeba kWh/rok	Cena za odebraný zemní plyn	Orientační přepočít *)	Pevná roční cena za kapacitu	Stálý měsíční plat
	Kč/kWh			
 vařím do 1 890	1,84287	19,44	-	54,15
 ohřívám vodu nad 1 890 do 9 450	1,27146	13,41	-	103,60
 topím nad 9 450 do 15 000	1,18823	12,54	-	208,30
nad 15 000 do 20 000	1,18823	12,54	-	229,48
nad 20 000 do 25 000	1,18823	12,54	-	248,04
nad 25 000 do 30 000	1,18823	12,54	-	269,94
nad 30 000 do 35 000	1,18823	12,54	-	289,22
nad 35 000 do 40 000	1,18823	12,54	-	308,02
nad 40 000 do 45 000	1,18823	12,54	-	325,99
nad 45 000 do 50 000	1,18823	12,54	-	345,74
nad 50 000 do 55 000	1,18823	12,54	-	376,80
nad 55 000 do 63 000	1,18823	12,54	-	393,70
nad 63 000	1,11617	11,78	183,23	-

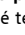
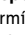
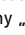
Konečné ceny pro kategorii Domácnost, platné od 1. 1. 2009.

Všechny ceny jsou uvedeny včetně daně z přidané hodnoty.

Zemní plyn používaný v domácnostech nebo k vytápění domácností v tzv. domovních kotelnách je osvobozen od daně ze zemního plynu.

1 MWh = 1 000 kWh; 1 m<sup>3</sup> = cca 10,55 kWh

\*) Tento přepočít je pouze přibližný, stanovený zjednodušeným výpočtem. Neslouží k fakturaci!

Uvedené termíny „Vařím“ , „Ohřívám vodu“ , „Topím“  slouží pouze pro snadnější orientaci zákazníka a představují převažující způsob užití zemního plynu v daném odběrném pásmu. Pro přiřazení jednotkových cen ve vyúčtování zemního plynu je rozhodující skutečná spotřeba zemního plynu v kWh/rok.

# ENERGIE ČESKÉHO FILMU BUDE LÍBAT JAKO BŮH

Díky RWE už vznikly filmy jako Účastníci zájezdu, Medvídek, Nejkrásnější hádanka nebo Tobruk. Celkově jich bylo jedenáct a vidělo je více než 4 a půl milionu diváků. Podle čeho byly vybírány snímky, na kterých se RWE bude finančně podílet v příštím roce? Rozhodující byla kvalita scénáře a výjimečnost projektu. Celkem se letos rozhodovalo mezi osmnácti kandidáty.

**RWE**  
energie českého filmu

Líbáš jako bůh, 3 sezóny v pekle, Nickyho rodina či Oko - Tvář ve zdi. To jsou celovečerní filmy, kterým v roce 2009 dodá milionovou energii skupina RWE. Již čtvrtým rokem tak pokračuje v podpoře české kinematografie, na jejíž rozvoj dosud přispěla více než 50 miliony korun. Diváci se tentokrát mohou těšit na dosud nebývalou žánrovou pestrost, kterou RWE – energie českého filmu přivede do kin.

Za jeden z největších hitů filmového roku 2009 je považována chystaná komedie Marie Poledňákové **Líbáš jako bůh**. A RWE je jako koproducent u toho. Téma lásky a touhy po ní je trefně zasazeno do rodiny učitelky na gymnáziu. Vtipný propletenec osudů má vynikající herecké obsazení v čele se skvělou Slovenkou Kamilou Magálovou. Ve filmu dále hrají Eva Holubová, Jiří Bartoška, Oldřich Kaiser, Jaroslava Adamová, Nela Boudová či Martha Issová. Premiéra tohoto snímku pro celou rodinu je naplánovaná již na 12. února.

Vyloženě nekomediální, avšak rovněž velmi očekávané, jsou další filmy. Na konci května diváky postraší psychologické drama, které nese zatím pracovní název **Oko - Tvář ve zdi**. Původně mělo jít o americký snímek. Práva na zfilmování předlohy totiž před lety od Ivy Hercíkové koupilo studio Universal Pictures pro Alfreda Hitchcocka. Ale ani dnešní herecké obsazení filmu režiséra Miloše J. Kohouta není pouze české. Kromě Karla Rodena v thrilleru hrají

Soňa Valentová, Jürgen Prochnow, Catherine H. Flemming, Csongor Kassai a Robert Roth.

Na podzim jsou naplánovány dva snímky s historickou tematikou. Bude to celovečerní dokument s hranými scénami **Nickyho rodina** scenáristy a režiséra Matěje Mináče, jež lze především chápat jako poctu hrdinským činům sira Nicholase Wintona. A pak také **3 sezóny v pekle**, film, jehož děj je zasazen do roku 1947. Scénář byl inspirován zápisky z mládí Egona Bondyho. V hlavní roli se pod režijním vedením Tomáše Mašína představí Kryštof Hádek.

**Dokumenty nejsou na druhé koleji**  
Projekt RWE – energie českého filmu je postaven na systematickosti a dlouhodobosti.

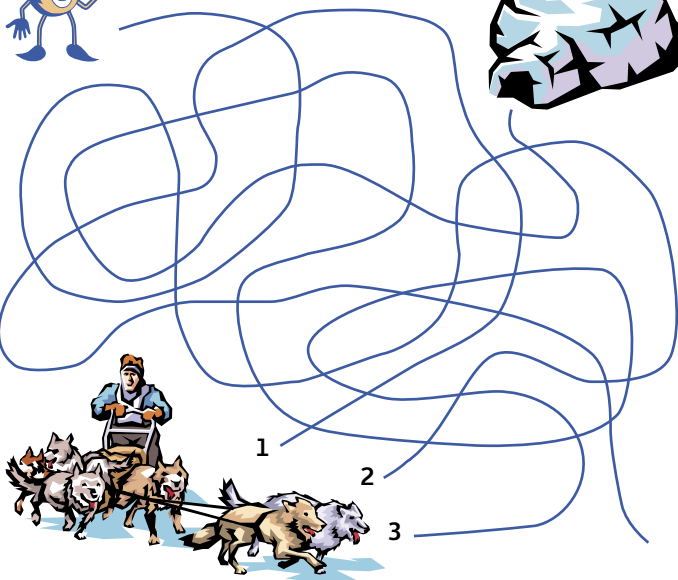
Komplexnost podpory se odráží na přístupu ke krátkometrážní tvorbě a ke studentům filmových škol. Dosud RWE přispěla ke vzniku téměř šedesáti filmových dokumentů a další plánuje pro příští rok. Patrně nejvýznamnějším počinem by měla být koprodukce velkého časosběrného dokumentu Heleny Třeštíkové **Katka**. Vedle toho bude energetická skupina pokračovat v podpoře dokumentární tvorby v České televizi.

S televizí Nova pak RWE připravuje vysílání již čtvrté společné **Noci filmových nadějí**, během které předvedou divákům své nejlepší práce studenti FAMU, Vysoké školy uměleckoprůmyslové v Praze, Filmové školy Zlín a dalších. Mladým talentům pomáhá RWE i formou daru určeného na fungování tzv. systému vnitřního grantu FAMU. Rozšířenou podporu se nově dočká také 35. Letní filmová škola Uherské Hradiště.

Pozornost veřejnosti na sebe stále více strhává také činnost **Filmové nadace RWE & Barrandov Studio**. O její podporu již zažádalo přes 400 tvůrců. Mezi tradiční pilíře filmového projektu RWE patří partnerství s Mezinárodním filmovým festivalem Karlovy Vary. Již loni přesáhla celková částka vynaložená na podporu jeho konání hranici 100 milionů korun. RWE rovněž podporuje konání Mezinárodního festivalu dokumentárních filmů Jihlava.



## POMŮŽETE PSÍMU SPŘEŽENÍ NAJÍT CESTU K IGLŮ?



## KŘÍŽOVKA O CENY

Znění tajenky z minulého čísla: S námi se vždy ohřejete.

Vyluštěnou tajenku zašlete do 25. 3. 2009 na adresu: Žijeme na plný plyn, Masarykovo nám. 50, 586 01 Jihlava, nebo: info@zijemenaplyn.cz.

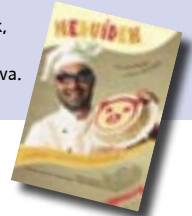
100 vylosovanych luštětelů odměníme DVD s filmem Medvídek. Slosování správných odpovědí bude dne 30. 3. 2009.

Soutěžící bere na vědomí a souhlasí pro případ výhry v soutěži s uveřejněním svého jména, přijetí a názvu obce bydliště v příštím vydání časopisu a na webových stránkách www.zijemenaplyn.cz.

POMŮČKA: AARE, FOT. KNÍ, WIELO, O-O	DUMASŮV MUŠKETÝR	1. DÍL TAJENKY	AUTORSKÝ ARCH (ZKR.)	DŘEVNATÝ OSTEN	KŮŘ SE ŽLUTAVOU SRSTÍ	4. DÍL TAJENKY	JMÉNO FENKY	HRANIČNÍ POPLATEK	KOBERCE SE VŠIVANÝM VLASEM	3. DÍL TAJENKY	ZNAČNÁ OMEZENOST ČASOVÁ
MONGOLŠTÍ ROLNÍCI						JMÉNO HERCE NICHOLSONA				INICIÁLY ZPĚVÁKA KORNA	
POLSKÝ 'OBLIČJ, TVÁŘ'						OLOMOUCKÝ PODNIK TOHLE				NÁZEV PÍSMENE R ŠVÝCARSKÁ ŘEKA	
ZN. HELIA			NATŘENÁ TEREM MALÁ OPICE								
NOTACE KRÁTKÉ ROŠÁDY				CHŮVA MOHUTNÝ ASUJSKÝ STROM				SPĚCH (ZAST.) MOTOCYKL (SLANG.)			
SEDMI- ČLENNÝ KOMORNÍ SOUBOR							KNiha NOVÉHO ZÁKONA AFR. STÁT				
VYKLÁDÁNÍ KOVU KOVEM SEVERSKÝ LID. PĚVEC						ŠPANELSKÉ MĚSTO ZBRÁN JIHO- AM. INDIÁNU					
SECÍ STROJ					PEVNÁ OBUV VÝZNAMNÁ FUNKCE				ZN. NANO- SEKUNDY ODBOBNÍK VE FONETICE		
KRASOVÁ ŘEKA V DALMÁCII				NEPÁROVÝ TANEC VIGOROŮVÁ TKANINA				10 000 LUXU (FYZ.) VYHRNOVATÍ (RUKÁVY)			
DOMÁCKÝ AGÁTA			BICYKL INDICKÁ KULTOVNÍ ROSTLINA				SLEPIČÍ SLABÍKA NĚMECKÉ MUŽ. JMÉNO			DOMÁCKÝ KLEMENT	LISTOVÁ ZELENINA
ŘÍMSKÝMI ČÍSLICEMI 51			KOVBOJSKÉ PROVÁZY SEVERNÍ KOREA			AMERICKÝ FILM. HEREC JMÉNO CE-TUNGA					
HLUBOKÝ VÝSTRÍH ŽENSKÝCH SÁTŮ					NĚMECKÁ ŘEKA VOLÁNÍ ČEJKY						
	INICIÁLY AMERICKÉHO PREZIDENTA OBAMY	BÝV. SPZ LITOMĚŘIC UŽITKOVÁ PLOCHA-ZKR.			KDO KÁRÁ ŘÍMSKÝMI ČÍSLICEMI 150						
2. DÍL TAJENKY											
DRŽÍ, TROUFALÍ							VYDÁVAT HLAS HODIN				

## JMÉNA VÝHERCŮ Z MINULÉHO ČÍSLA:

J. Míkovec, Mníšek p. Brdy; M. Jirkovská, Klatovy; J. Knížek, Stříbrná Skalice;  
M. Vytáčková, Praha; V. Melichar, Beroun; M. Klímová, Říčany u Prahy; J. Sisáková,  
Mělník; V. Uhlíř, Praha; M. Hervert, Kutná Hora; M. Makarský, Rakovník; F. Princík,  
Kladno; D. Bayer, Praha; E. Adamová, Benešov; J. Štádlarová, Praha; J. Brynychová,  
Český Brod; O. Čech, Kutná Hora; M. Krutišová, Praha; M. Zámyslická, Kostelec  
n. Č. Lesy; M. Doubek, Praha;  
J. Nováková, Pardubice; A. Kühnová, Hradec Králové; V. Špaček, Chrudim; J. Dostál,  
Chrudim Luže; H. Kobličková, Chrast u Chrudimi; E. Juřica, Roudnice n. Labem;  
M. Kolářová, Havlíčkův Brod; J. Plečková, Dvůr Králové; P. Holubářová, Hradec  
Králové; M. Maršíková, Havlíčkův Brod; I. Konečný, Dvůr Králové; A. Doudová,  
Pardubice-Rosice; L. Nováková, Ústí n. Orlicí; J. Ciml, Pardubice; J. Capoušková,  
Hradec Králové; J. Anderlová, Štoky; H. Adamcová, Havlíčkův Brod;  
J. Janisová, Chomutov; J. Pokorný, Jablonec n. Nisou; P. Horálek, Teplice; J. Kocourová,  
Děčín; B. Kubicová, Harrachov; Z. Novotný, Děčín; M. Hanáková, Kunratic u Cvikova;  
T. Jesínek, Most; A. Tomsová, Rychnov u Jablonce n. N.; R. Choc, Liberec;  
V. Svobodová, Děčín; M. Janíková, Jablonné v Podještědí; I. Janků, Liberec;  
A. Langová, Liberec; V. Smetana, Teplice; P. Čáp, Svor; O. Tůmová, Jablonec n. N.;  
M. Kociňáková, Uherský Brod; M. Ježek, Jihlava; V. Cahová, Vržanov; J. Homolková,  
Jihlava; J. Pech, Jihlava; M. Šperlíková, Jihlava; J. Kalinová, Kamenice; P. Hrabě,  
Jihlava; M. Knecht, Brno; E. Kazdová, Brno; Ž. Marišlerová, Brno; M. Tauberová, Brno;  
J. Zrnek, Brno; M. Knap, Želeč; J. Hamršíd, Slavkov; N. Srbová, Brno; E. Odstrčilová,  
Brno; A. Tržil, Lednice na Moravě; Z. Jarušek, Kuřim; M. Krátká, Boskovice;  
L. Filipiiová, Plzeň; Z. Mrva, Karlovy Vary; A. Houdková, Plzeň; V. Tondl, Cheb;  
V. Pernetová, Kyselka u Kar. Varů; J. Horová, Plzeň; H. Kodaříková, Plzeň; J. Plzák,  
Chrast u Plzně; M. Hercík, Kaznějov; A. Křehký, Sokolov; A. Žaludová, Cheb;  
P. Sobotka, Plzeň; W. Růžička, Mariánské Lázně; F. Zindera, Karlovy Vary;  
I. Dotzauerová, Cheb; I. Sova, Plzeň; J. Navrátilová, Most; J. Pudilová, Bučí;  
R. Barcal, Plzeň;  
I. Židková, Ostrava-Výškovice; E. Kandusová, Ostrava; J. Židek,  
Ostrava; M. Mikešová, Karviná; M. Zemanová, Karviná;  
R. Svobodová, Ostrava; I. Kalinová, Opava; M. Zachová, Ostrava.



## 01 ŽIJEME NA PLNÝ PLYN

## Magazín pro uživatele zemního plynu

Vychází 3 x ročně

Číslo: 1/2009

Uzávěrka čísla: 30. 1. 2009

Pro společnosti skupiny RWE v ČR vydává:

Visual Agency s.r.o.

Masarykovo náměstí 50, 586 01 Jihlava,

IČ 25322401

Evidenční číslo: MK ČR E 15134

Redakční rada: Šárka Budinská, Marcela

Havlíčková, Alena Petříková, Lenka Samková,

Alena Srbová

Adresy redakcí v jednotlivých regionech:

Jihomoravská plynárenská, a.s.,

Plynárenská 499/1, 657 02 Brno

Severočeská plynárenská, a.s.,

Klíšská 940, 401 17 Ústí nad Labem

Severomoravská plynárenská, a.s.,

Plynární 2748/6, 702 72 Ostrava - Moravská Ostrava

Středočeská plynárenská, a.s.,

Novodvorská 803/82, 142 01 Praha 4

Východočeská plynárenská, a.s.,

Pražská 702, 500 04 Hradec Králové

Západočeská plynárenská, a.s.,

Ed. Beneše 2439/70 - 2438/72, 304 77 Plzeň

Foto: Archiv JMP, RWE Transgas, SČP, SMP, STP,

VČP, ZČP; Visual Agency

Tisk: Visual Agency s.r.o.

Distribuce: Česká pošta

Náměty, připomínky a dotazy

rádi přivítáme na e-mailové adrese:

info@zijemenaplyn.cz