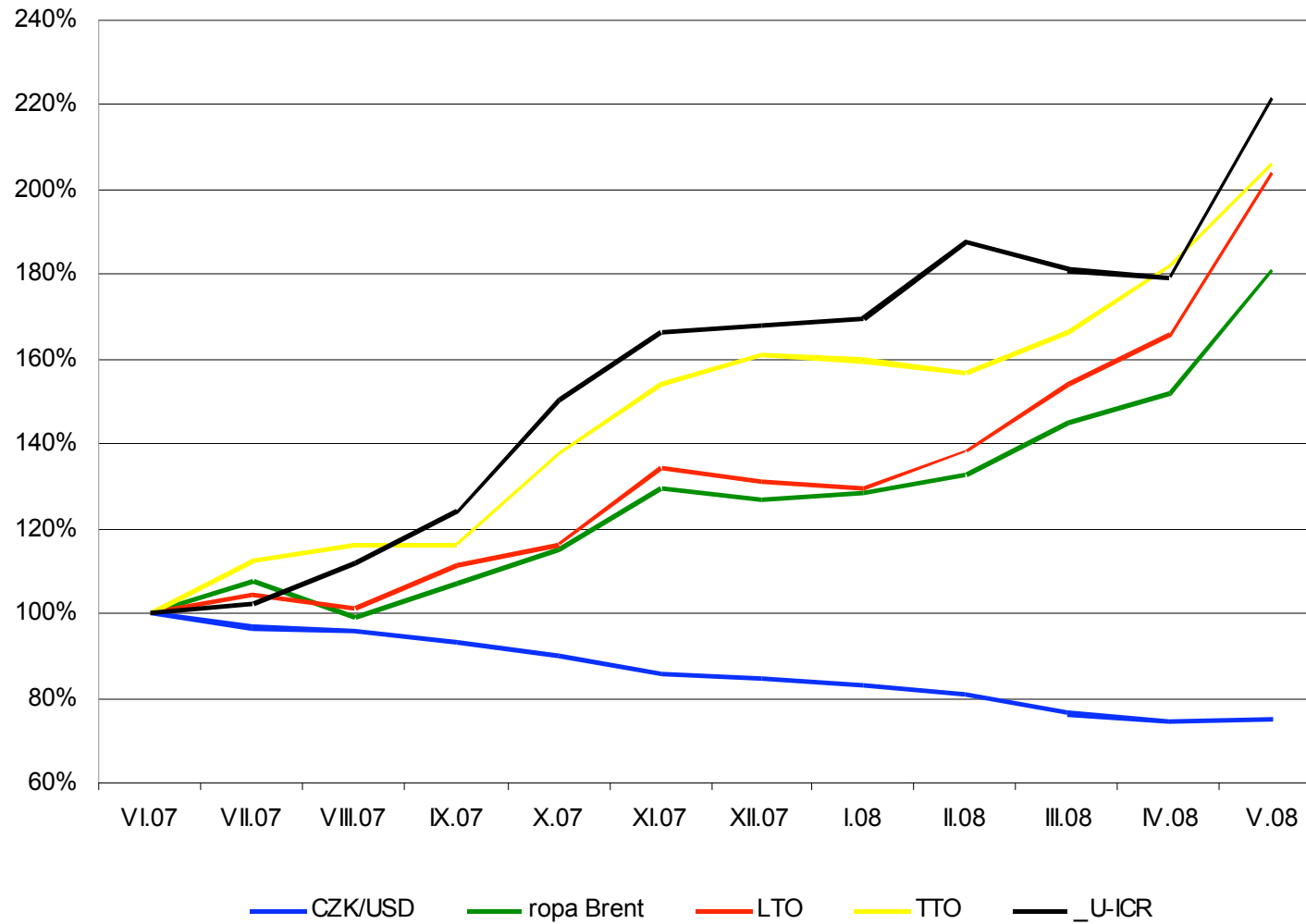


Změny cen zemního plynu v ČR od 1. července 2008

**Pro zákazníky skupiny RWE
s kvartálním stanovením ceny**

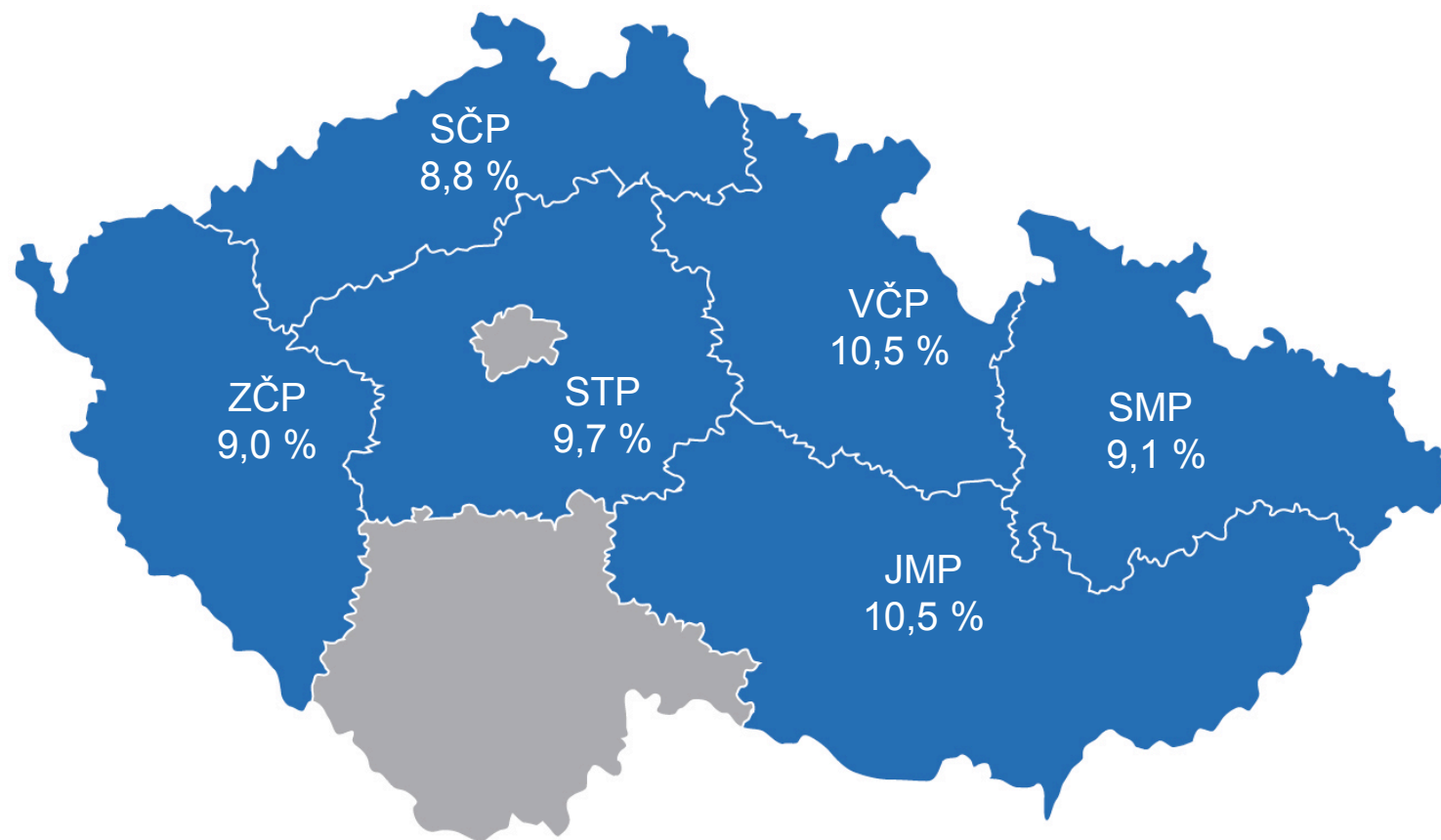


Vývoj cen komodit na světových trzích a kurzu amerického dolaru



Změny cen zemního plynu

S platností od 1. července 2008 konečné ceny pro domácnosti průměrně vzrostou o 9,6 %.



Změna průměrné ceny ZP v jednotlivých zákaznických kategoriích

(v procentech)



	DOM	MO	SO
JMP	10,5	11,0	11,6
SMP	9,1	9,7	10,0
VČP	10,5	11,1	11,8
STP	9,7	10,2	10,7
ZČP	9,0	9,9	10,4
SČP	8,8	9,5	10,2

Praktický dopad na náklady typických zákazníků



(průměry za skupinu RWE)

Zákazník	Změna měsíční platby
■ DOM – vaření	+ 8,- Kč
■ DOM – vaření, ohřev vody	+ 59,- Kč vč. DPH
■ DOM – vaření, ohřev vody, topení	+ 176,- Kč
■ RD DOM – vaření, ohřev vody, topení	+ 294,- Kč
■ Živnostník (100 MWh, denní kapacita 87,6 m ³)	+ 783,- Kč bez DPH
■ Firma (2.500 MWh, denní kapacita 1000 m ³)	+ 19 578,- Kč